

À des fins de recherche uniquement

Anticorps Polyclonal de lapin anti-SALL2



Numéro de catalogue: 12679-1-AP

2 Publications

Informations de base

Numéro de catalogue:
12679-1-AP

Taille:
150ul, Concentration: 300 µg/ml by Nanodrop and 260 µg/ml by Bradford method using BSA as the standard;

Hôte:
Lapin

Isotype:
IgG

Immunogen Catalog Number:
AG3367

Numéro d'acquisition GenBank:
BC024245

Identification du gène (NCBI):
6297

Nom complet:
sal-like 2 (Drosophila)

MW calculé
1007 aa, 105 kDa

MW observés:
105 kDa

Méthode de purification:
Purification par affinité contre l'antigène

Dilutions recommandées:
WB 1:500-1:1000

Applications

Applications testées:
WB, ELISA

Demandes citées:
WB

Spécificité de l'espèce:
Humain, rat, souris

Espèces citées:
Humain

Contrôles positifs:

WB: cellules HEK-293,

Informations générales

Publications notables

Autrice	Pubmed ID	Journal	Application
Cheng Sun	29593314	Nat Commun	WB
Akihiro Fujikawa	28717188	Sci Rep	WB

Stockage

Stockage:

Stocker à -20°C. Stable pendant un an après l'expédition.

Tampon de stockage:

PBS avec azoture de sodium à 0,02 % et glycérol à 50 % pH 7,3

L'aliquotage n'est pas nécessaire pour le stockage à -20C

*** Les 20ul contiennent 0,1% de BSA.

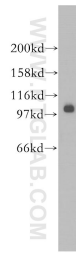
For technical support and original validation data for this product please contact:

T: 1 (888) 4PTGLAB (1-888-478-4522) (toll free in USA), or 1(312) 455-8498 (outside USA)

E: proteintech@ptglab.com
W: ptglab.com

This product is exclusively available under Proteintech Group brand and is not available to purchase from any other manufacturer.

Données de validation sélectionnées



HEK-293 cells were subjected to SDS PAGE followed by western blot with 12679-1-AP (SALL2 antibody) at dilution of 1:300 incubated at room temperature for 1.5 hours.