

À des fins de recherche uniquement

# Anticorps Polyclonal de lapin anti-Protrudin



Numéro de catalogue: 12680-1-AP

Phare

13 Publications

## Informations de base

Numéro de catalogue: 12680-1-AP	Numéro d'acquisition GenBank: BC030621	Méthode de purification: Purification par affinité contre l'antigène
Taille: 150ul , Concentration: 1000 µg/ml by Nanodrop;	Identification du gène (NCBI): 118813	Dilutions recommandées: WB 1:500-1:1000
Hôte: Lapin	Nom complet: zinc finger, FYVE domain containing 27	
Isotype: IgG	MW calculé: 411 aa, 46 kDa	
Immunogen Catalog Number: AG3369	MW observés: 46-50 kDa	

## Applications

Applications testées:  
WB, ELISA

Demandes citées:  
CoIP, IF, IP, WB

Spécificité de l'espèce:  
Humain, rat, souris

Espèces citées:  
Humain, rat, singe, souris

Contrôles positifs:

WB : tissu de thymus de souris, cellules Jurkat, tissu cérébral de souris, tissu testiculaire de souris

## Informations générales

Protrudin, also named as ZFYVE27, is a 411 amino acid protein, which contains 1 FYVE-type zinc finger. Protrudin localizes in the recycling endosome membrane and functions as an upstream inhibitor of RAB11, regulating directional protein transport to the forming neurites. Protrudin is a key regulator of vesicular transport during neurite extension and is involved in neuronal intracellular trafficking in the corticospinal tract.

## Publications notables

Autrice	Pubmed ID	Journal	Application
James W Connell	31587092	Cell Mol Life Sci	
Xi Lu	31772151	Cell Death Dis	WB,IF,CoIP
Veselina Petrova	33154382	Nat Commun	WB

## Stockage

Stockage:

Stocker à -20°C. Stable pendant un an après l'expédition.

Tampon de stockage:

PBS avec azoture de sodium à 0,02 % et glycérol à 50 % pH 7,3

L'aliquotage n'est pas nécessaire pour le stockage à -20C

\*\*\* Les 20ul contiennent 0,1% de BSA.

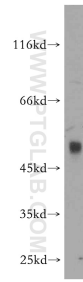
For technical support and original validation data for this product please contact:

T: 1 (888) 4PTGLAB (1-888-478-4522) (toll free in USA), or 1(312) 455-8498 (outside USA)

E: proteintech@ptglab.com  
W: ptglab.com

This product is exclusively available under Proteintech Group brand and is not available to purchase from any other manufacturer.

## Données de validation sélectionnées



mouse thymus tissue were subjected to SDS PAGE followed by western blot with 12680-1-AP (Protrudin antibody) at dilution of 1:500 incubated at room temperature for 1.5 hours.