

À des fins de recherche uniquement

Anticorps Polyclonal de lapin anti-MUM1



Numéro de catalogue: 12682-1-AP

1 Publications

Informations de base

Numéro de catalogue:
12682-1-AP

Taille:
150ul, Concentration: 800 µg/ml by
Nanodrop;

Hôte:
Lapin

Isotype:
IgG

Immunogen Catalog Number:
AG3371

Numéro d'acquisition GenBank:
BC008098

Identification du gène (NCBI):
84939

Nom complet:
melanoma associated antigen
(mutated) 1

MW calculé
18 kDa, 79 kDa

MW observés:
70-80 kDa

Méthode de purification:
Purification par affinité contre
l'antigène

Dilutions recommandées:
WB 1:500-1:2000
IP 0.5-4.0 ug for IP and 1:200-1:1000
for WB

Applications

Applications testées:
IP, WB, ELISA

Demandes citées:
WB

Spécificité de l'espèce:
Humain

Espèces citées:
souris

Contrôles positifs:

WB : cellules HEK-293, cellules HT-1080, cellules
Jurkat

IP : cellules Jurkat,

Informations générales

MUM1, also named as EXPAND1, is an architectural component of the chromatin, which in response to DNA damage serves as an accessory factor to promote cell survival. It is a 53BP1-associated DNA damage-responsive factor. MUM1/EXPAND1 is different to another protein IRF4/MUM1.

Publications notables

Autrice	Pubmed ID	Journal	Application
Qiang Wang	35978186	Nature	WB

Stockage

Stockage:

Stocker à -20°C. Stable pendant un an après l'expédition.

Tampon de stockage:

PBS avec azoture de sodium à 0,02 % et glycérol à 50 % pH 7,3

L'aliquotage n'est pas nécessaire pour le stockage à -20C

*** Les 20ul contiennent 0,1% de BSA.

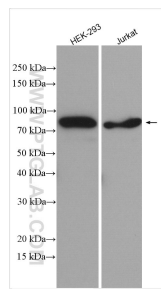
For technical support and original validation data for this product please contact:

T: 1 (888) 4PTGLAB (1-888-478-4522) (toll free
in USA), or 1(312) 455-8498 (outside USA)

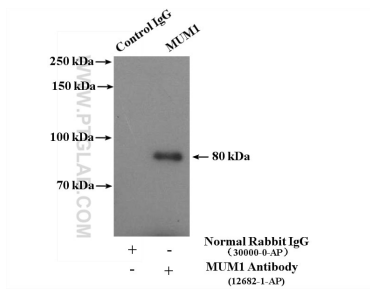
E: proteintech@ptglab.com
W: ptglab.com

This product is exclusively available under Proteintech Group brand and is not available to purchase from any other manufacturer.

Données de validation sélectionnées



Various lysates were subjected to SDS PAGE followed by western blot with 12682-1-AP (MUM1 antibody) at dilution of 1:1000 incubated at room temperature for 1.5 hours.



IP Result of anti-MUM1 (IP:12682-1-AP, 4ug; Detection:12682-1-AP 1:300) with Jurkat cells lysate 4000ug.