

À des fins de recherche uniquement

Anticorps Polyclonal de lapin anti-MAD2L2



Numéro de catalogue: 12683-1-AP

Phare

15 Publications

Informations de base

Numéro de catalogue:
12683-1-AP

Taille:
150ul, Concentration: 400 µg/ml by
Nanodrop;

Hôte:
Lapin

Isotype:
IgG

Immunogen Catalog Number:
AG3373

Numéro d'acquisition GenBank:
BC015244

Identification du gène (NCBI):
10459

Nom complet:
MAD2 mitotic arrest deficient-like 2
(yeast)

MW calculé
211 aa, 24 kDa

MW observés:
24 kDa

Méthode de purification:
Purification par affinité contre
l'antigène

Dilutions recommandées:
WB 1:500-1:2400
IP 0.5-4.0 µg for IP and 1:500-1:1000
for WB
IHC 1:50-1:500

Applications

Applications testées:
IHC, IP, WB, ELISA

Demandes citées:
IF, IHC, IP, WB

Spécificité de l'espèce:
Humain, rat, souris

Espèces citées:
Humain, souris

Remarque-IHC: il est suggéré de démasquer l'antigène avec un tampon de TE buffer pH 9,0; (*) À défaut, le démasquage de l'antigène peut être effectué avec un tampon citrate pH 6,0.

Contrôles positifs:

WB : tissu cérébral humain, cellules A375, cellules HEK-293 fœtales, cellules HeLa, cellules K-562, tissu cérébral de souris, tissu de côlon humain, tissu rénal humain

IP : tissu cérébral de souris,

IHC : tissu de tumeur ovarienne humain, tissu de lymphome humain

Informations générales

MAD family, together with BUB and Mps1, Cdc20k, play roles in the mitotic spindle checkpoint. MAD2L2 is one of the MAD family. It can mediate the second polymerase switching in translation DNA synthesis by mediating the interaction between the error-prone DNA polymerase zeta catalytic subunit REV3L and the inserter polymerase REV1. Through regulation of the JNK-mediate phosphorylation and activation of the transcriptional activator ELK1, MAD2L2 involves in cellular response to DNA damage. Also it has role in the progression of cell cycle and peithelial-mesenchymal transdifferentiation.

Publications notables

Autrice	Pubmed ID	Journal	Application
Inge de Krijger	34521823	Nat Commun	WB
Dian Bao	34803506	Int J Biol Sci	WB, IF, IHC
Tamar Listovsky	24100295	J Cell Biol	WB, IP

Stockage

Stockage:

Stocker à -20°C. Stable pendant un an après l'expédition.

Tampon de stockage:

PBS avec azoture de sodium à 0,02 % et glycérol à 50 % pH 7,3

L'aliquotage n'est pas nécessaire pour le stockage à -20C

*** Les 20ul contiennent 0,1% de BSA.

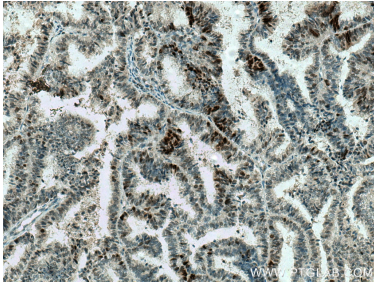
For technical support and original validation data for this product please contact:

T: 1 (888) 4PTGLAB (1-888-478-4522) (toll free in USA), or 1(312) 455-8498 (outside USA)

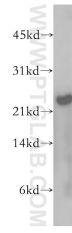
E: proteintech@ptglab.com
W: ptglab.com

This product is exclusively available under Proteintech Group brand and is not available to purchase from any other manufacturer.

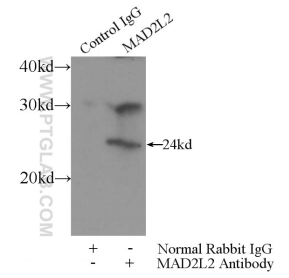
Données de validation sélectionnées



Immunohistochemical analysis of paraffin-embedded human ovary tumor tissue slide using 12683-1-AP (MAD2L2 antibody) at dilution of 1:200 (under 10x lens). Heat mediated antigen retrieval with Tris-EDTA buffer (pH 9.0).



human brain tissue were subjected to SDS PAGE followed by western blot with 12683-1-AP (MAD2L2 antibody) at dilution of 1:500 incubated at room temperature for 1.5 hours.



IP Result of anti-MAD2L2 (IP:12683-1-AP, 3ug; Detection:12683-1-AP 1:500) with mouse brain tissue lysate 3600ug.