

À des fins de recherche uniquement

Anticorps Polyclonal de lapin anti-EAAT3



Numéro de catalogue: 12686-1-AP

5 Publications

Informations de base

Numéro de catalogue:

12686-1-AP

Taille:

150ul, Concentration: 700 µg/ml by Nanodrop;

Hôte:

Lapin

Isotype:

IgG

Immunogen Catalog Number:

AG3379

Numéro d'acquisition GenBank:

BC033040

Identification du gène (NCBI):

6505

Nom complet:

solute carrier family 1 (neuronal/epithelial high affinity glutamate transporter, system Xag), member 1

MW calculé

524 aa, 57 kDa

MW observés:

66 kDa

Méthode de purification:

Purification par affinité contre l'antigène

Dilutions recommandées:

WB 1:500-1:1000

IHC 1:50-1:500

Applications

Applications testées:

IHC, WB, ELISA

Demandes citées:

IHC, WB

Spécificité de l'espèce:

Humain, rat, souris

Espèces citées:

Chèvre, souris

Remarque-IHC: il est suggéré de démasquer l'antigène avec un tampon de TE buffer pH 9,0; (*) À défaut, 'le démasquage de l'antigène peut être effectué avec un tampon citrate pH 6,0.

Contrôles positifs:

WB : tissu ovarien de souris, tissu cérébral humain, tissu testiculaire de souris

IHC : tissu cérébral de souris, tissu cérébral humain, tissu testiculaire humain

Informations générales

Publications notables

Autrice	Pubmed ID	Journal	Application
Wenzheng Guo	33229341	Cancer Res	IHC
Xinkun Wan	32597804	J Alzheimers Dis	WB
Changxin Tian	35791780	Anim Sci J	IHC

Stockage

Stockage:

Stocker à -20°C. Stable pendant un an après l'expédition.

Tampon de stockage:

PBS avec azoture de sodium à 0,02 % et glycérol à 50 % pH 7,3

L'aliquotage n'est pas nécessaire pour le stockage à -20C

*** Les 20ul contiennent 0,1% de BSA.

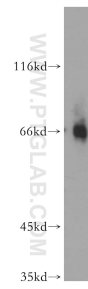
For technical support and original validation data for this product please contact:

T: 1 (888) 4PTGLAB (1-888-478-4522) (toll free in USA), or 1(312) 455-8498 (outside USA)

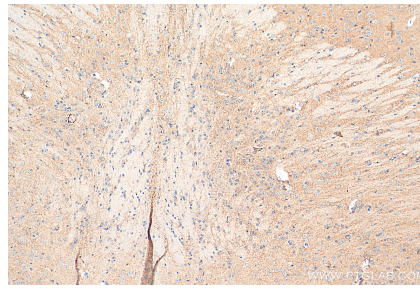
E: proteintech@ptglab.com
W: ptglab.com

This product is exclusively available under Proteintech Group brand and is not available to purchase from any other manufacturer.

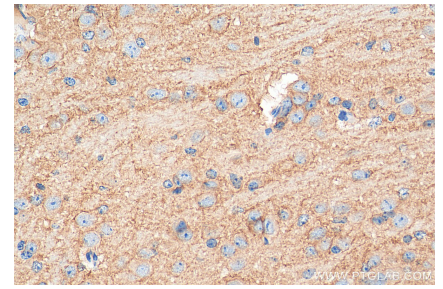
Données de validation sélectionnées



mouse ovary tissue were subjected to SDS PAGE followed by western blot with 12686-1-AP (EAAT3 antibody) at dilution of 1:500 incubated at room temperature for 1.5 hours.



Immunohistochemical analysis of paraffin-embedded mouse brain tissue slide using 12686-1-AP (EAAT3 antibody) at dilution of 1:200 (under 10x lens). Heat mediated antigen retrieval with Tris-EDTA buffer (pH 9.0).



Immunohistochemical analysis of paraffin-embedded mouse brain tissue slide using 12686-1-AP (EAAT3 antibody) at dilution of 1:200 (under 40x lens). Heat mediated antigen retrieval with Tris-EDTA buffer (pH 9.0).