

À des fins de recherche uniquement

Anticorps Polyclonal de lapin anti-BHLHE41



Numéro de catalogue: 12688-1-AP

7 Publications

Informations de base

Numéro de catalogue:
12688-1-AP

Taille:
150ul, Concentration: 900 µg/ml by Nanodrop and 160 µg/ml by Bradford method using BSA as the standard;

Hôte:
Lapin

Isotype:
IgG

Immunogen Catalog Number:
AG3381

Numéro d'acquisition GenBank:
BC025968

Identification du gène (NCBI):
79365

Nom complet:
basic helix-loop-helix family, member e41

MW calculé
482 aa, 51 kDa

MW observés:
51 kDa, 75 kDa

Méthode de purification:
Purification par affinité contre l'antigène

Dilutions recommandées:
WB 1:500-1:2000
IP 0.5-4.0 ug for IP and 1:500-1:2000 for WB

Applications

Applications testées:
IP, WB, ELISA

Demandes citées:
ChIP, IF, IHC, IP, WB

Spécificité de l'espèce:
Humain, rat, souris

Espèces citées:
Humain, rat

Contrôles positifs:

WB : tissu cérébral de souris, tissu cardiaque humain, tissu testiculaire de souris

IP : tissu cérébral de souris,

Informations générales

Publications notables

Autrice	Pubmed ID	Journal	Application
Tianpeng Zhang	30555544	Theranostics	IP
Xiao Yang	33990215	J Exp Clin Cancer Res	WB,IHC
Annette Schröder	31984552	FASEB J	WB

Stockage

Stockage:

Stocker à -20°C. Stable pendant un an après l'expédition.

Tampon de stockage:

PBS avec azoture de sodium à 0,02 % et glycérol à 50 % pH 7,3

L'aliquotage n'est pas nécessaire pour le stockage à -20C

*** Les 20ul contiennent 0,1% de BSA.

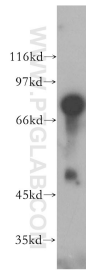
For technical support and original validation data for this product please contact:

T: 1 (888) 4PTGLAB (1-888-478-4522) (toll free in USA), or 1(312) 455-8498 (outside USA)

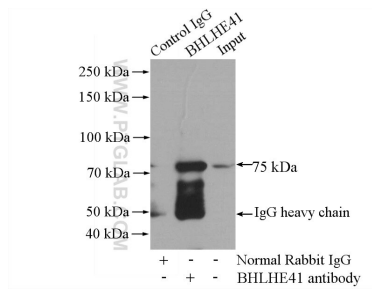
E: proteintech@ptglab.com
W: ptglab.com

This product is exclusively available under Proteintech Group brand and is not available to purchase from any other manufacturer.

Données de validation sélectionnées



mouse brain tissue were subjected to SDS PAGE followed by western blot with 12688-1-AP (BHLHE41 antibody) at dilution of 1:500 incubated at room temperature for 1.5 hours.



IP Result of anti-BHLHE41 (IP:12688-1-AP, 4ug; Detection:12688-1-AP 1:1000) with mouse brain tissue lysate 3440ug.