

À des fins de recherche uniquement

Anticorps Polyclonal de lapin anti-LIG4



Numéro de catalogue: 12695-1-AP

Phare

22 Publications

Informations de base

Numéro de catalogue: 12695-1-AP	Numéro d'acquisition GenBank: BC037491	Méthode de purification: Purification par affinité contre l'antigène
Taille: 150ul, Concentration: 600 µg/ml by Nanodrop;	Identification du gène (NCBI): 3981	Dilutions recommandées: WB 1:500-1:1000 IHC 1:20-1:200
Hôte: Lapin	Nom complet: ligase IV, DNA, ATP-dependent	
Isotype: IgG	MW calculé 911 aa, 104 kDa	
Immunogen Catalog Number: AG3385	MW observés: 100-104 kDa	

Applications

Applications testées:

IHC, WB, ELISA

Demandes citées:

IF, WB

Spécificité de l'espèce:

Humain, rat, souris

Espèces citées:

Humain, rat, souris

Contrôles positifs:

WB : tissu testiculaire de souris, cellules HeLa, cellules HepG2, tissu hépatique de souris, tissu testiculaire de rat

IHC : tissu de cancer de la prostate humaine, tissu testiculaire humaine

Remarque-IHC: il est suggéré de démasquer l'antigène avec un tampon de TE buffer pH 9,0; (*) À défaut, le démasquage de l'antigène peut être effectué avec un tampon citrate pH 6,0.

Informations générales

Two major pathways, homologous recombination (HR) and nonhomologous end joining (NHEJ), counteract one of the most toxic lesions, the DSB. The core protein complex mediating NHEJ in mammals includes DNA ligase IV (Lig4). Lig4 belongs to an ATP-dependent DNA ligase family, and joins single-strand breaks in a double-stranded polydeoxynucleotide in an ATP-dependent reaction. The complex Lig4-XRCC4 is responsible for the NHEJ ligation step, and XRCC4 enhances the joining activity of Lig4.

Publications notables

Autrice	Pubmed ID	Journal	Application
Liyang He	36220889	Cell Death Differ	WB
Hong-Yu Tao	36435475	Int J Biol Macromol	WB
Cousin Wendy W	23704914	PLoS One	WB

Stockage

Stockage:

Stocker à -20°C. Stable pendant un an après l'expédition.

Tampon de stockage:

PBS avec azotate de sodium à 0,02 % et glycérol à 50 % pH 7,3

L'aliquotage n'est pas nécessaire pour le stockage à -20°C

*** Les 20ul contiennent 0,1% de BSA.

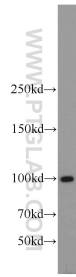
For technical support and original validation data for this product please contact:

T: 1 (888) 4PTGLAB (1-888-478-4522) (toll free in USA), or 1(312) 455-8498 (outside USA)

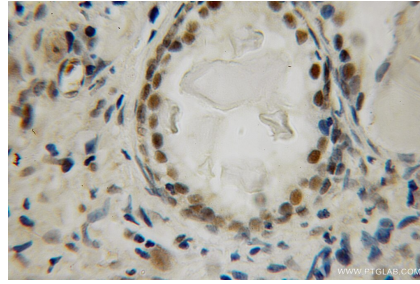
E: proteintech@ptglab.com
W: ptglab.com

This product is exclusively available under Proteintech Group brand and is not available to purchase from any other manufacturer.

Données de validation sélectionnées



mouse testis tissue were subjected to SDS PAGE followed by western blot with 12695-1-AP (LIG4 antibody) at dilution of 1:600 incubated at room temperature for 1.5 hours.



Immunohistochemical analysis of paraffin-embedded human prostate cancer using 12695-1-AP (LIG4 antibody) at dilution of 1:100 (under 10x lens).