

À des fins de recherche uniquement

# Anticorps Polyclonal de lapin anti-STK38L



Numéro de catalogue: 12697-1-AP

## Informations de base

Numéro de catalogue: 12697-1-AP	Numéro d'acquisition GenBank: BC028603	Méthode de purification: Purification par affinité contre l'antigène
Taille: 150ul , Concentration: 400 µg/ml by Nanodrop;	Identification du gène (NCBI): 23012	Dilutions recommandées: WB 1:500-1:2000 IHC 1:50-1:500
Hôte: Lapin	Nom complet: serine/threonine kinase 38 like	
Isotype: IgG	MW calculé 464 aa, 54 kDa	
Immunogen Catalog Number: AG3413	MW observés: 54 kDa	

## Applications

Applications testées: IHC, WB, ELISA	Contrôles positifs: WB : cellules HEK-293, cellules A375 IHC : tissu cardiaque humain,
Spécificité de l'espèce: Humain	

**Remarque-IHC: il est suggéré de démasquer l'antigène avec un tampon de TE buffer pH 9,0; (\*) À défaut, 'le démasquage de l'antigène peut être effectué avec un tampon citrate pH 6,0.**

## Informations générales

STK38L, also named as KIAA0965 and NDR2, belongs to the protein kinase superfamily and AGC Ser/Thr protein kinase family. It is involved in the regulation of structural processes in differentiating and mature neuronal cells. This antibody is specific to STK38L.

## Stockage

Stockage:  
Stocker à -20°C. Stable pendant un an après l'expédition.  
Tampon de stockage:  
PBS avec azoture de sodium à 0,02 % et glycérol à 50 % pH 7,3  
L'aliquotage n'est pas nécessaire pour le stockage à -20C

**\*\*\* Les 20ul contiennent 0,1% de BSA.**

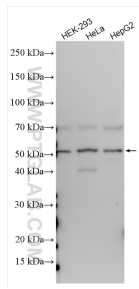
For technical support and original validation data for this product please contact:

T: 1 (888) 4PTGLAB (1-888-478-4522) (toll free in USA), or 1(312) 455-8498 (outside USA)

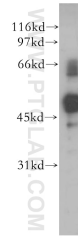
E: [proteintech@ptglab.com](mailto:proteintech@ptglab.com)  
W: [ptglab.com](http://ptglab.com)

**This product is exclusively available under Proteintech Group brand and is not available to purchase from any other manufacturer.**

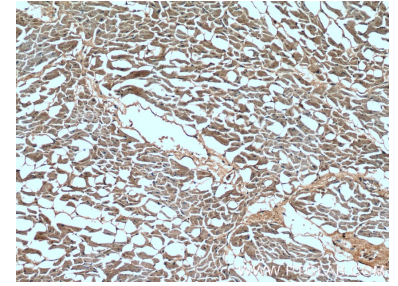
## Données de validation sélectionnées



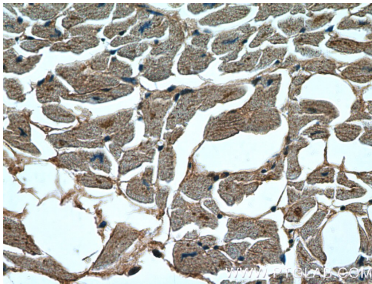
Various lysates were subjected to SDS PAGE followed by western blot with 12697-1-AP (STK38L antibody) at dilution of 1:1000 incubated at room temperature for 1.5 hours.



A375 cells were subjected to SDS PAGE followed by western blot with 12697-1-AP (STK38L antibody) at dilution of 1:400 incubated at room temperature for 1.5 hours.



Immunohistochemical analysis of paraffin-embedded human heart tissue slide using 12697-1-AP (STK38L Antibody) at dilution of 1:100 (under 10x lens).



Immunohistochemical analysis of paraffin-embedded human heart tissue slide using 12697-1-AP (STK38L Antibody) at dilution of 1:100 (under 40x lens).