

À des fins de recherche uniquement

# Anticorps Polyclonal de lapin anti-BMPR1A



Numéro de catalogue: 12702-1-AP

Phare

10 Publications

## Informations de base

Numéro de catalogue:  
12702-1-AP

Taille:  
150ul, Concentration: 450 µg/ml by  
Nanodrop;

Hôte:  
Lapin

Isotype:  
IgG

Immunogen Catalog Number:  
AG3410

Numéro d'acquisition GenBank:  
BC028383

Identification du gène (NCBI):  
657

Nom complet:  
bone morphogenetic protein receptor,  
type IA

MW calculé  
532 aa, 60 kDa

MW observés:  
60 kDa

Méthode de purification:  
Purification par affinité contre  
l'antigène

Dilutions recommandées:  
WB 1:500-1:2000  
IP 0.5-4.0 µg for IP and 1:500-1:1000  
for WB  
IF 1:50-1:500

## Applications

Applications testées:  
IF, IP, WB, ELISA

Demandes citées:  
IF, IHC, IP, WB

Spécificité de l'espèce:  
Humain, souris

Espèces citées:  
Humain, rat, souris

Contrôles positifs:

WB : tissu de muscle squelettique humain, cellules  
HEK-293, cellules K-562, cellules MCF-7, tissu  
cardiaque humain, tissu hépatique de souris

IP : cellules HEK-293,

IF : cellules U2OS,

## Informations générales

### Publications notables

Autrice	Pubmed ID	Journal	Application
Tianmiao Huang	34743989	Biochim Biophys Acta Gen Subj	WB
Ling Guo	31578224	J Cell Biol	WB
Rui Mu	35928717	Int J Med Sci	WB

## Stockage

Stockage:

Stocker à -20°C. Stable pendant un an après l'expédition.

Tampon de stockage:

PBS avec azoture de sodium à 0,02 % et glycérol à 50 % pH 7,3

L'aliquotage n'est pas nécessaire pour le stockage à -20C

\*\*\* Les 20ul contiennent 0,1% de BSA.

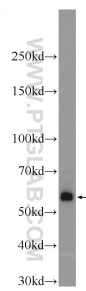
For technical support and original validation data for this product please contact:

T: 1 (888) 4PTGLAB (1-888-478-4522) (toll free  
in USA), or 1(312) 455-8498 (outside USA)

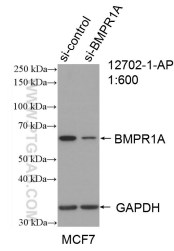
E: [proteintech@ptglab.com](mailto:proteintech@ptglab.com)  
W: [ptglab.com](http://ptglab.com)

This product is exclusively available under Proteintech Group brand and is not available to purchase from any other manufacturer.

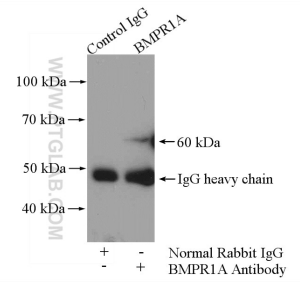
## Données de validation sélectionnées



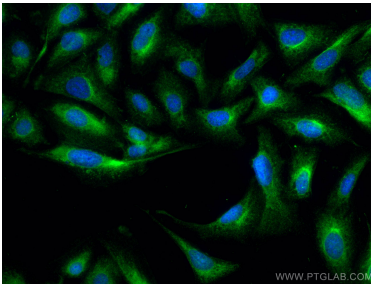
human skeletal muscle tissue were subjected to SDS PAGE followed by western blot with 12702-1-AP (BMPR1A Antibody) at dilution of 1:1000 incubated at room temperature for 1.5 hours.



WB result of BMPR1A antibody (12702-1-AP; 1:600; incubated at room temperature for 1.5 hours) with sh-Control and sh-BMPR1A transfected MCF-7 cells.



IP Result of anti-BMPR1A (IP:12702-1-AP, 4ug; Detection:12702-1-AP 1:500) with HEK-293 cells lysate 2000ug.



Immunofluorescent analysis of (-20°C Ethanol) fixed U2OS cells using BMPR1A antibody (12702-1-AP) at dilution of 1:200 and CoraLite®488-Conjugated AffiniPure Goat Anti-Rabbit IgG(H+L).