

À des fins de recherche uniquement

Anticorps Polyclonal de lapin anti-TRAM1



Numéro de catalogue: 12705-1-AP

2 Publications

Informations de base

Numéro de catalogue:
12705-1-AP

Taille:
150ul , Concentration: 400 µg/ml by Nanodrop and 267 µg/ml by Bradford method using BSA as the standard;

Hôte:
Lapin

Isotype:
IgG

Immunogen Catalog Number:
AG3384

Numéro d'acquisition GenBank:
BC037738

Identification du gène (NCBI):
23471

Nom complet:
translocation associated membrane protein 1

MW calculé
374 aa, 43 kDa

MW observés:
43 kDa

Méthode de purification:
Purification par affinité contre l'antigène

Dilutions recommandées:
WB 1:500-1:2000
IHC 1:20-1:200
IF 1:10-1:100

Applications

Applications testées:
IF, IHC, WB, ELISA

Demandes citées:
WB

Spécificité de l'espèce:
Humain, rat, souris

Espèces citées:
rat, souris

Remarque-IHC: il est suggéré de démasquer l'antigène avec un tampon de TE buffer pH 9,0; (*) A défaut, le démasquage de l'antigène peut être effectué avec un tampon citrate pH 6,0.

Contrôles positifs:

WB : cellules K-562, cellules HeLa, cellules Jurkat, cellules PC-3

IHC : tissu de cancer de la prostate humain,

IF : cellules PC-3,

Informations générales

Publications notables

Autrice	Pubmed ID	Journal	Application
Boxun Zhang	33224253	Evid Based Complement Alternat Med	WB
Sairong Fan	34658894	Front Pharmacol	WB

Stockage

Stockage:

Stocker à -20°C. Stable pendant un an après l'expédition.

Tampon de stockage:

PBS avec azoture de sodium à 0,02 % et glycérol à 50 % pH 7,3

L'aliquotage n'est pas nécessaire pour le stockage à -20C

*** Les 20ul contiennent 0,1% de BSA.

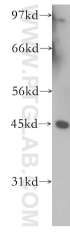
For technical support and original validation data for this product please contact:

T: 1 (888) 4PTGLAB (1-888-478-4522) (toll free in USA), or 1(312) 455-8498 (outside USA)

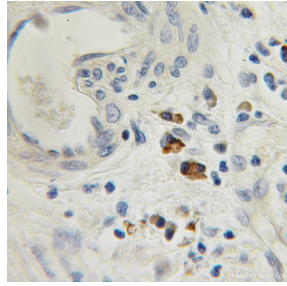
E: proteintech@ptglab.com
W: ptglab.com

This product is exclusively available under Proteintech Group brand and is not available to purchase from any other manufacturer.

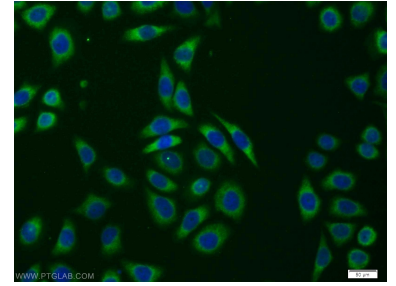
Données de validation sélectionnées



K-562 cells were subjected to SDS PAGE followed by western blot with 12705-1-AP (TRAM1 antibody) at dilution of 1:300 incubated at room temperature for 1.5 hours.



Immunohistochemical analysis of paraffin-embedded human prostate cancer using 12705-1-AP (TRAM1 antibody) at dilution of 1:50 (under 10x lens).



Immunofluorescent analysis of PC-3 cells using 12705-1-AP (TRAM1 antibody) at dilution of 1:25 and Alexa Fluor 488-conjugated AffiniPure Goat Anti-Rabbit IgG(H+L).