

À des fins de recherche uniquement

Anticorps Polyclonal de lapin anti-NEK11



Numéro de catalogue: 12710-1-AP

Informations de base

Numéro de catalogue: 12710-1-AP	Numéro d'acquisition GenBank: BC028587	Méthode de purification: Purification par affinité contre l'antigène
Taille: 150ul , Concentration: 170 µg/ml by Nanodrop and 133 µg/ml by Bradford method using BSA as the standard;	Identification du gène (NCBI): 79858	Dilutions recommandées: WB 1:500-1:3000
Hôte: Lapin	Nom complet: NIMA (never in mitosis gene a)-related kinase 11	
Isotype: IgG	MW calculé: 54 kDa, 74 kDa	
Immunogen Catalog Number: AG3392	MW observés: 54 kDa	

Applications

Applications testées: WB, ELISA	Contrôles positifs: WB : cellules HeLa, cellules HepG2
Spécificité de l'espèce: Humain, rat, souris	

Informations générales

NEK11(Serine/threonine-protein kinase) belongs to the NIMA family of kinases, which are involved in DNA replication and genotoxic stress responses. It controls degradation of CDC25A by directly phosphorylating it on residues whose phosphorylation is required for BTRC-mediated polyubiquitination and degradation. It has 4 isoforms produced by alternative splicing.

Stockage

Stockage:
Stocker à -20°C. Stable pendant un an après l'expédition.
Tampon de stockage:
PBS avec azoture de sodium à 0,02 % et glycérol à 50 % pH 7,3
L'aliquotage n'est pas nécessaire pour le stockage à -20C

***** Les 20ul contiennent 0,1% de BSA.**

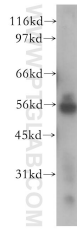
For technical support and original validation data for this product please contact:

T: 1 (888) 4PTGLAB (1-888-478-4522) (toll free in USA), or 1(312) 455-8498 (outside USA)

E: proteintech@ptglab.com
W: ptglab.com

This product is exclusively available under Proteintech Group brand and is not available to purchase from any other manufacturer.

Données de validation sélectionnées



HeLa cells were subjected to SDS PAGE followed by western blot with 12710-1-AP (NEK11 antibody) at dilution of 1:400 incubated at room temperature for 1.5 hours.