

À des fins de recherche uniquement

Anticorps Polyclonal de lapin anti-PPID



Numéro de catalogue: 12716-1-AP

4 Publications

Informations de base

Numéro de catalogue:
12716-1-AP

Taille:
150ul, Concentration: 260 µg/ml by Nanodrop and 153 µg/ml by Bradford method using BSA as the standard;

Hôte:
Lapin

Isotype:
IgG

Immunogen Catalog Number:
AG3409

Numéro d'acquisition GenBank:
BC030707

Identification du gène (NCBI):
5481

Nom complet:
peptidylprolyl isomerase D

MW calculé
370 aa, 41 kDa

MW observés:
38-41 kDa

Méthode de purification:
Purification par affinité contre l'antigène

Dilutions recommandées:
WB 1:500-1:2000
IP 0.5-4.0 ug for IP and 1:500-1:2000 for WB
IHC 1:20-1:200

Applications

Applications testées:
FC, IHC, IP, WB, ELISA

Demandes citées:
CoIP, WB

Spécificité de l'espèce:
Humain, rat, souris

Espèces citées:
Humain, rat

Remarque-IHC: il est suggéré de démasquer l'antigène avec un tampon de TE buffer pH 9,0; (*) A défaut, 'le démasquage de l'antigène peut être 'effectué avec un tampon citrate pH 6,0.

Contrôles positifs:

WB : tissu cérébral de souris, cellules A549, cellules Jurkat, cellules MCF-7, cellules NIH/3T3, cellules Raji, tissu cérébral de rat, tissu cérébral humain

IP : tissu cérébral de souris,

IHC : tissu de cancer du col de l'utérus humain,

Informations générales

PPID (Peptidyl-prolyl cis-trans isomerase D) is also named as CYP40, CYPD and belongs to the cyclophilin-type PPIase family, which accelerates the folding of proteins. It catalyzes the cis-trans isomerization of proline imidic peptide bonds in oligopeptides. The inactivation of the Ppid gene rescued the disease phenotype of Col6a1 deficiency (PMID:19293339).

Publications notables

Autrice	Pubmed ID	Journal	Application
Tingting Wu	35593990	Cardiovasc Toxicol	WB, CoIP
Yong-Cheng Ma	30659827	Eur J Pharmacol	WB
Da-Wei Liu	31059047	Mol Med Rep	WB

Stockage

Stockage:

Stocker à -20°C. Stable pendant un an après l'expédition.

Tampon de stockage:

PBS avec azoture de sodium à 0,02 % et glycérol à 50 % pH 7,3

L'aliquotage n'est pas nécessaire pour le stockage à -20C

*** Les 20ul contiennent 0,1% de BSA.

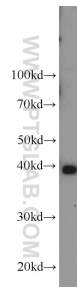
For technical support and original validation data for this product please contact:

T: 1 (888) 4PTGLAB (1-888-478-4522) (toll free in USA), or 1(312) 455-8498 (outside USA)

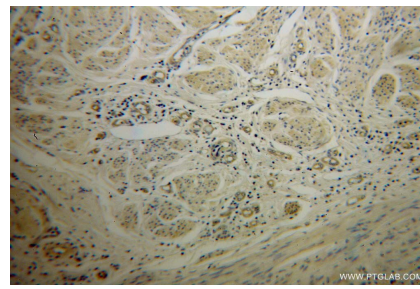
E: proteintech@ptglab.com
W: ptglab.com

This product is exclusively available under Proteintech Group brand and is not available to purchase from any other manufacturer.

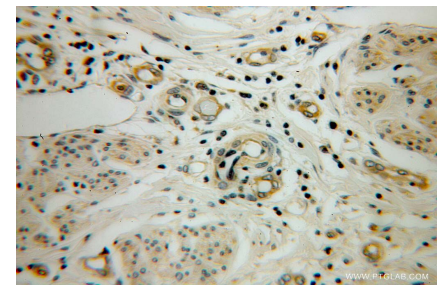
Données de validation sélectionnées



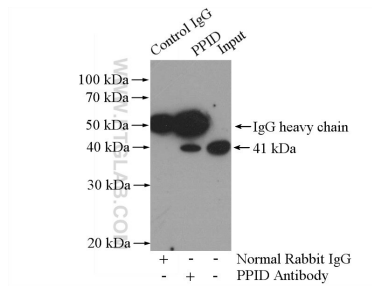
mouse brain tissue were subjected to SDS PAGE followed by western blot with 12716-1-AP (PPID antibody) at dilution of 1:1000 incubated at room temperature for 1.5 hours.



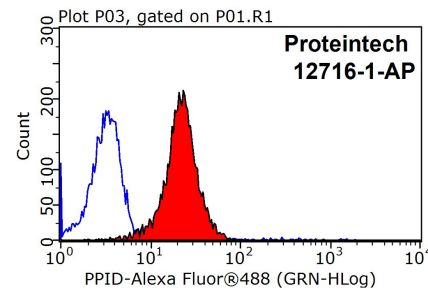
Immunohistochemical analysis of paraffin-embedded human cervical cancer using 12716-1-AP (PPID antibody) at dilution of 1:50 (under 10x lens).



Immunohistochemical analysis of paraffin-embedded human cervical cancer using 12716-1-AP (PPID antibody) at dilution of 1:50 (under 40x lens).



IP Result of anti-PPID (IP:12716-1-AP, 4ug; Detection:12716-1-AP 1:1000) with mouse brain tissue lysate 4000ug.



1X10⁶ HeLa cells were stained with 0.2ug PPID antibody (12716-1-AP, red) and control antibody (blue). Fixed with 90% MeOH blocked with 3% BSA (30 min). Alexa Fluor 488-conjugated AffiniPure Goat Anti-Rabbit IgG(H+L) with dilution 1:1500.