

À des fins de recherche uniquement

# Anticorps Polyclonal de lapin anti-PMP2



Numéro de catalogue: 12717-1-AP

15 Publications

## Informations de base

<b>Numéro de catalogue:</b> 12717-1-AP	<b>Numéro d'acquisition GenBank:</b> BC034997	<b>Méthode de purification:</b> Purification par affinité contre l'antigène
<b>Taille:</b> 150ul , Concentration: 1000 µg/ml by Nanodrop and 540 µg/ml by Bradford method using BSA as the standard;	<b>Identification du gène (NCBI):</b> 5375	<b>Dilutions recommandées:</b> WB 1:500-1:2000 IHC 1:20-1:200
<b>Hôte:</b> Lapin	<b>Nom complet:</b> peripheral myelin protein 2	
<b>Isotype:</b> IgG	<b>MW calculé:</b> 132 aa, 15 kDa	
<b>Immunogen Catalog Number:</b> AG3411	<b>MW observés:</b> 15-20 kDa	

## Applications

### Applications testées:

IHC, WB, ELISA

### Demandes citées:

IF, IHC, WB

### Spécificité de l'espèce:

Humain, porc, rat, souris

### Espèces citées:

Humain, porc, rat, souris

**Remarque-IHC: il est suggéré de démasquer l'antigène avec un tampon de TE buffer pH 9,0; (\*) A défaut, 'le démasquage de l'antigène peut être effectué avec un tampon citrate pH 6,0.**

### Contrôles positifs:

WB : tissu de moelle épinière de porc, tissu cérébral humain, tissu testiculaire de souris

IHC : tissu de gliome humain,

## Informations générales

PMP2 (peripheral myelin protein-2, also known as P2) is one of the major proteins of peripheral myelin and appears to be related to the transport of fatty acids or the metabolism of myelin lipids. P2 constitutes up to 15% of total protein of peripheral nervous system (PNS) myelin. It is also present in small amounts in central nervous system (CNS) myelin, being abundant in spinal cord and brain stem myelin. As a structural protein, P2 is thought to stabilize the myelin membranes.

## Publications notables

Autrice	Pubmed ID	Journal	Application
Lakshmi Dhevi N Selvan	26181685	Mol Biosyst	IHC
Jureepon Roboon	36274991	Front Cell Neurosci	WB
Jennifer Zenker	24849898	Glia	IHC

## Stockage

### Stockage:

Stocker à -20°C. Stable pendant un an après l'expédition.

### Tampon de stockage:

PBS avec azoture de sodium à 0,02 % et glycérol à 50 % pH 7,3

L'aliquotage n'est pas nécessaire pour le stockage à -20C

\*\*\* Les 20ul contiennent 0,1% de BSA.

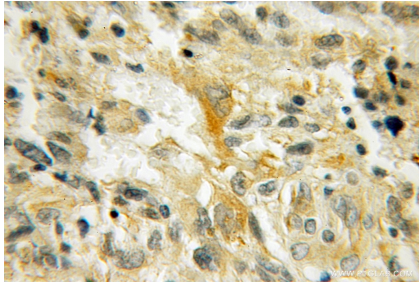
For technical support and original validation data for this product please contact:

T: 1 (888) 4PTGLAB (1-888-478-4522) (toll free in USA), or 1(312) 455-8498 (outside USA)

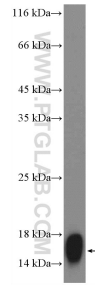
E: proteintech@ptglab.com  
W: ptglab.com

This product is exclusively available under Proteintech Group brand and is not available to purchase from any other manufacturer.

## Données de validation sélectionnées



Immunohistochemical analysis of paraffin-embedded human gliomas using 12717-1-AP (PMP2 antibody) at dilution of 1:100 (under 10x lens).



pig spinal cord tissue were subjected to SDS PAGE followed by western blot with 12717-1-AP (PMP2 Antibody) at dilution of 1:1000 incubated at room temperature for 1.5 hours.