

À des fins de recherche uniquement

Anticorps Polyclonal de lapin anti-EXOC6



Numéro de catalogue: 12723-1-AP

3 Publications

Informations de base

Numéro de catalogue:
12723-1-AP

Taille:
150ul, Concentration: 260 µg/ml by Nanodrop and 213 µg/ml by Bradford method using BSA as the standard;

Hôte:
Lapin

Isotype:
IgG

Immunogen Catalog Number:
AG3418

Numéro d'acquisition GenBank:
BC028395

Identification du gène (NCBI):
54536

Nom complet:
exocyst complex component 6

MW calculé
804 aa, 94 kDa

MW observés:
116 kDa

Méthode de purification:
Purification par affinité contre l'antigène

Dilutions recommandées:
WB 1:500-1:2000
IF 1:10-1:100

Applications

Applications testées:
IF, WB, ELISA

Demandes citées:
IF, WB

Spécificité de l'espèce:
Humain, rat, souris

Espèces citées:
Humain, souris

Contrôles positifs:

WB : tissu testiculaire humain,

IF : cellules HepG2,

Informations générales

Publications notables

Autrice	Pubmed ID	Journal	Application
Ying Mao	31142545	Development	WB
I M Gonzalez	24856041	Placenta	WB,IF
Hong Lin	33911083	Nat Commun	WB

Stockage

Stockage:

Stocker à -20°C. Stable pendant un an après l'expédition.

Tampon de stockage:

PBS avec azoture de sodium à 0,02 % et glycérol à 50 % pH 7,3

L'aliquotage n'est pas nécessaire pour le stockage à -20C

*** Les 20ul contiennent 0,1% de BSA.

For technical support and original validation data for this product please contact:

T: 1 (888) 4PTGLAB (1-888-478-4522) (toll free in USA), or 1(312) 455-8498 (outside USA)

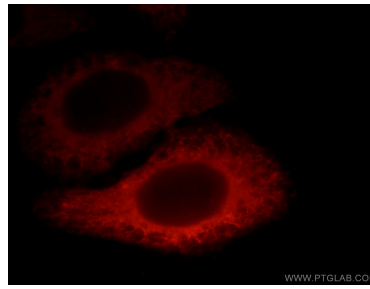
E: proteintech@ptglab.com
W: ptglab.com

This product is exclusively available under Proteintech Group brand and is not available to purchase from any other manufacturer.

Données de validation sélectionnées



human testis tissue were subjected to SDS PAGE followed by western blot with 12723-1-AP (EXOC6 antibody) at dilution of 1:300 incubated at room temperature for 1.5 hours.



Immunofluorescent analysis of HepG2 cells, using EXOC6 antibody 12723-1-AP at 1:25 dilution and Rhodamine-labeled goat anti-rabbit IgG (red).