

À des fins de recherche uniquement

Anticorps Polyclonal de lapin anti-SLP76



Numéro de catalogue: 12728-1-AP

3 Publications

Informations de base

Numéro de catalogue:
12728-1-AP

Taille:
150ul, Concentration: 700 µg/ml by
Nanodrop;

Hôte:
Lapin

Isotype:
IgG

Immunogen Catalog Number:
AG3432

Numéro d'acquisition GenBank:
BC016618

Identification du gène (NCBI):
3937

Nom complet:
lymphocyte cytosolic protein 2 (SH2
domain containing leukocyte protein
of 76kDa)

MW calculé
533 aa, 60 kDa

MW observés:
70-76 kDa

Méthode de purification:
Purification par affinité contre
l'antigène

Dilutions recommandées:
WB 1:1000-1:8000
IP 0.5-4.0 ug for IP and 1:500-1:1000
for WB
IHC 1:50-1:500

Applications

Applications testées:
FC (Intra), IHC, IP, WB, ELISA

Demandes citées:
IHC

Spécificité de l'espèce:
Humain, rat, souris

Espèces citées:
Humain, souris

**Remarque-IHC: il est suggéré de démasquer
l'antigène avec un tampon de TE buffer pH
9,0; (*) A défaut, 'le démasquage de
l'antigène peut être 'effectué avec un
tampon citrate pH 6,0.**

Contrôles positifs:

WB : cellules Jurkat, cellules K-562, RAW264.7

IP : cellules Jurkat,

IHC : tissu d'amygdalite humain,

Informations générales

Publications notables

Autrice	Pubmed ID	Journal	Application
Jinguo Zhang	33042828	Front Oncol	IHC
Lingwei Ma	33304387	Front Genet	IHC
Yue Zheng	35845072	Front Cardiovasc Med	

Stockage

Stockage:

Stocker à -20°C. Stable pendant un an après l'expédition.

Tampon de stockage:

PBS avec azoture de sodium à 0,02 % et glycérol à 50 % pH 7,3

L'aliquotage n'est pas nécessaire pour le stockage à -20C

*** Les 20ul contiennent 0,1% de BSA.

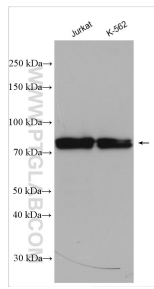
For technical support and original validation data for this product please contact:

T: 1 (888) 4PTGLAB (1-888-478-4522) (toll free
in USA), or 1(312) 455-8498 (outside USA)

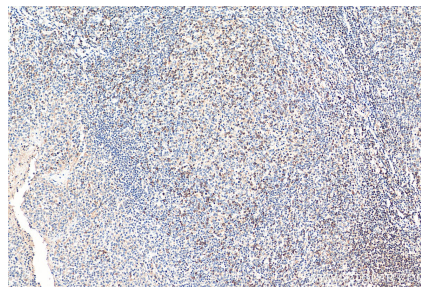
E: proteintech@ptglab.com
W: ptglab.com

This product is exclusively available under Proteintech Group brand and is not available to purchase from any other manufacturer.

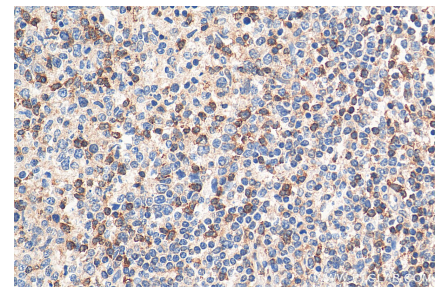
Données de validation sélectionnées



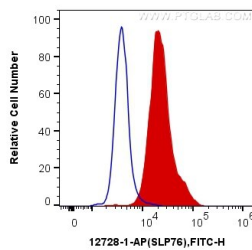
Various lysates were subjected to SDS PAGE followed by western blot with 12728-1-AP (SLP76 antibody) at dilution of 1:4000 incubated at room temperature for 1.5 hours.



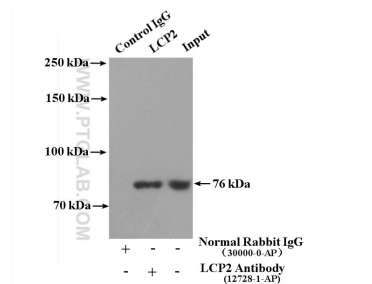
Immunohistochemical analysis of paraffin-embedded human tonsillitis tissue slide using 12728-1-AP (SLP76 antibody) at dilution of 1:200 (under 10x lens). Heat mediated antigen retrieval with Tris-EDTA buffer (pH 9.0).



Immunohistochemical analysis of paraffin-embedded human tonsillitis tissue slide using 12728-1-AP (SLP76 antibody) at dilution of 1:200 (under 40x lens). Heat mediated antigen retrieval with Tris-EDTA buffer (pH 9.0).



1X10⁶ Jurkat cells were intracellularly stained with 0.2 ug Anti-Human SLP76 (12728-1-AP) and CoraLite®488-Conjugated AffiniPure Goat Anti-Rabbit IgG(H+L) at dilution 1:1000 (red), or 0.2 ug Control Antibody. Cells were fixed with 4% PFA and permeabilized with Flow Cytometry Perm Buffer (PF00011-C).



IP Result of anti-SLP76 (IP:12728-1-AP, 4ug; Detection:12728-1-AP 1:500) with Jurkat cells lysate 4000ug.