

À des fins de recherche uniquement

Anticorps Polyclonal de lapin anti-LIN7B



Numéro de catalogue: 12732-1-AP

Informations de base

Numéro de catalogue:
12732-1-AP

Taille:
150ul, Concentration: 500 µg/ml by
Nanodrop and 267 µg/ml by Bradford
method using BSA as the standard;

Hôte:
Lapin

Isotype:
IgG

Immunogen Catalog Number:
AG3437

Numéro d'acquisition GenBank:
BC027618

Identification du gène (NCBI):
64130

Nom complet:
lin-7 homolog B (C. elegans)

MW calculé
207 aa, 23 kDa

MW observés:
23 kDa

Méthode de purification:
Purification par affinité contre
l'antigène

Dilutions recommandées:
WB 1:1000-1:4000

Applications

Applications testées:
WB, ELISA

Spécificité de l'espèce:
Humain, rat, souris

Contrôles positifs:

WB : tissu cardiaque humain, cellules A549, cellules K-562, tissu cérébral humain

Informations générales

Stockage

Stockage:

Stocker à -20°C. Stable pendant un an après l'expédition.

Tampon de stockage:

PBS avec azoture de sodium à 0,02 % et glycérol à 50 % pH 7,3

L'aliquotage n'est pas nécessaire pour le stockage à -20°C

*** Les 20ul contiennent 0,1% de BSA.

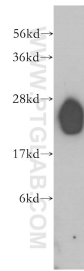
For technical support and original validation data for this product please contact:

T: 1 (888) 4PTGLAB (1-888-478-4522) (toll free
in USA), or 1(312) 455-8498 (outside USA)

E: proteintech@ptglab.com
W: ptglab.com

This product is exclusively available under Proteintech Group brand and is not available to purchase from any other manufacturer.

Données de validation sélectionnées



human heart tissue were subjected to SDS PAGE followed by western blot with 12732-1-AP (LIN7B antibody) at dilution of 1:500 incubated at room temperature for 1.5 hours.