

À des fins de recherche uniquement

Anticorps Polyclonal de lapin anti-RabGEF1



Numéro de catalogue: 12735-1-AP

Phare

5 Publications

Informations de base

Numéro de catalogue: 12735-1-AP	Numéro d'acquisition GenBank: BC015330	Méthode de purification: Purification par affinité contre l'antigène
Taille: 150ul, Concentration: 400 µg/ml by Nanodrop and 133 µg/ml by Bradford method using BSA as the standard;	Identification du gène (NCBI): 27342	Dilutions recommandées: WB 1:500-1:1000 IHC 1:20-1:200 IF 1:10-1:100
Hôte: Lapin	Nom complet: RAB guanine nucleotide exchange factor (GEF) 1	
Isotype: IgG	MW calculé: 57 kDa	
Immunogen Catalog Number: AG3442	MW observés: 60 kDa	

Applications

Applications testées:

IF, IHC, WB, ELISA

Demandes citées:

IF, WB

Spécificité de l'espèce:

Humain, rat, souris

Espèces citées:

Humain, rat, souris

Remarque-IHC: il est suggéré de démasquer l'antigène avec un tampon de TE buffer pH 9,0; (*) A défaut, 'le démasquage de l'antigène peut être effectué avec un tampon citrate pH 6,0.

Contrôles positifs:

WB : cellules PC-3,

IHC : tissu de cancer de l'endomètre humain,

IF : cellules PC-3,

Informations générales

RabGEF1 (Rabex-5) is a guanine nucleotide exchange factor (GEF) for the endocytic pathway regulator Rab5. RabGEF1 contains a Vps9 domain, an A20-like zinc finger (ZnF) domain, and a coiled coil domain (PMID: 17341663). RabGEF1 is involved in endocytic membrane fusion and membrane trafficking of recycling endosomes. It is also implicated in tumorigenesis and in the development of certain human cancers (PMID: 25427001).

Publications notables

Autrice	Pubmed ID	Journal	Application
Yangfei Yi	36178080	Orthop Surg	WB
Haitao Fan	33166495	Exp Mol Pathol	WB
Ermes Candiello	27411398	Sci Rep	IF

Stockage

Stockage:

Stocker à -20°C. Stable pendant un an après l'expédition.

Tampon de stockage:

PBS avec azoture de sodium à 0,02 % et glycérol à 50 % pH 7,3

L'aliquotage n'est pas nécessaire pour le stockage à -20C

*** Les 20ul contiennent 0,1% de BSA.

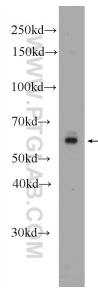
For technical support and original validation data for this product please contact:

T: 1 (888) 4PTGLAB (1-888-478-4522) (toll free in USA), or 1(312) 455-8498 (outside USA)

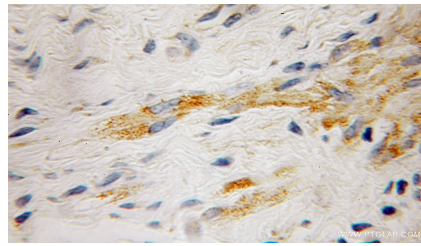
E: proteintech@ptglab.com
W: ptglab.com

This product is exclusively available under Proteintech Group brand and is not available to purchase from any other manufacturer.

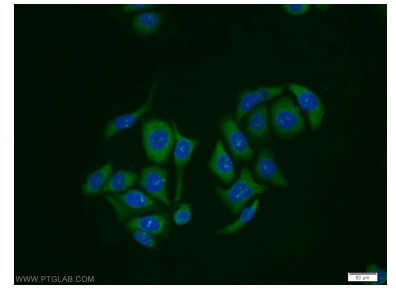
Données de validation sélectionnées



PC-3 cells were subjected to SDS PAGE followed by western blot with 12735-1-AP (RABGEF1 Antibody) at dilution of 1:600 incubated at room temperature for 1.5 hours.



Immunohistochemical analysis of paraffin-embedded human endometrial cancer using 12735-1-AP (RABGEF1 antibody) at dilution of 1:100 (under 10x lens).



Immunofluorescent analysis of PC-3 cells using 12735-1-AP (RabGEF1 antibody) at dilution of 1:25 and Alexa Fluor 488-conjugated AffiniPure Goat Anti-Rabbit IgG(H+L).