

À des fins de recherche uniquement

Anticorps Polyclonal de lapin anti-Collagen Type XXV



Numéro de catalogue: 12738-1-AP

Informations de base

Numéro de catalogue:
12738-1-AP

Taille:
150ul, Concentration: 200 µg/ml by
Nanodrop and 160 µg/ml by Bradford
method using BSA as the standard;

Hôte:
Lapin

Isotype:
IgG

Immunogen Catalog Number:
AG3634

Numéro d'acquisition GenBank:
BC036669

Identification du gène (NCBI):
84570

Nom complet:
collagen, type XXV, alpha 1

MW calculé
65 kDa

MW observés:
55 kDa

Méthode de purification:
Purification par affinité contre
l'antigène

Dilutions recommandées:
WB 1:500-1:1000

Applications

Applications testées:
WB, ELISA

Spécificité de l'espèce:
Humain, rat, souris

Contrôles positifs:

WB : tissu cérébral de souris, tissu cérébral de rat

Informations générales

Collagen alpha-1(XXV) chain is a protein that in humans is encoded by the COL25A1 gene. COL25A1 is a brain-specific membrane-bound collagen. Proteolytic processing releases CLAC, a soluble form of COL25A1 containing the extracellular collagen domains that associates with senile plaques in Alzheimer disease brains. (PMID: 11927537)

Stockage

Stockage:

Stocker à -20°C. Stable pendant un an après l'expédition.

Tampon de stockage:

PBS avec azoture de sodium à 0,02 % et glycérol à 50 % pH 7,3

L'aliquotage n'est pas nécessaire pour le stockage à -20C

*** Les 20ul contiennent 0,1% de BSA.

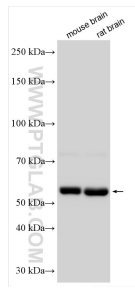
For technical support and original validation data for this product please contact:

T: 1 (888) 4PTGLAB (1-888-478-4522) (toll free
in USA), or 1(312) 455-8498 (outside USA)

E: proteintech@ptglab.com
W: ptglab.com

This product is exclusively available under Proteintech Group brand and is not available to purchase from any other manufacturer.

Données de validation sélectionnées



Various lysates were subjected to SDS PAGE followed by western blot with 12738-1-AP (Collagen Type XXV antibody) at dilution of 1:500 incubated at room temperature for 1.5 hours.