

À des fins de recherche uniquement

Anticorps Polyclonal de lapin anti-ORC2L



Numéro de catalogue: 12739-1-AP

Informations de base

Numéro de catalogue:
12739-1-AP

Taille:
150ul, Concentration: 450 µg/ml by
Nanodrop and 187 µg/ml by Bradford
method using BSA as the standard;

Hôte:
Lapin

Isotype:
IgG

Immunogen Catalog Number:
AG3635

Numéro d'acquisition GenBank:
BC014834

Identification du gène (NCBI):
4999

Nom complet:
origin recognition complex, subunit 2-
like (yeast)

MW calculé
577 aa, 66 kDa

MW observés:
70-74 kDa

Méthode de purification:
Purification par affinité contre
l'antigène

Dilutions recommandées:
WB 1:500-1:2400
IP 0.5-4.0 ug for IP and 1:200-1:1000
for WB

Applications

Applications testées:
IP, WB, ELISA

Spécificité de l'espèce:
Humain, rat, souris

Contrôles positifs:

WB : cellules HepG2,

IP : cellules HepG2,

Informations générales

Stockage

Stockage:

Stocker à -20°C. Stable pendant un an après l'expédition.

Tampon de stockage:

PBS avec azoture de sodium à 0,02 % et glycérol à 50 % pH 7,3

L'aliquotage n'est pas nécessaire pour le stockage à -20C

*** Les 20ul contiennent 0,1% de BSA.

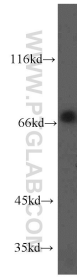
For technical support and original validation data for this product please contact:

T: 1 (888) 4PTGLAB (1-888-478-4522) (toll free
in USA), or 1(312) 455-8498 (outside USA)

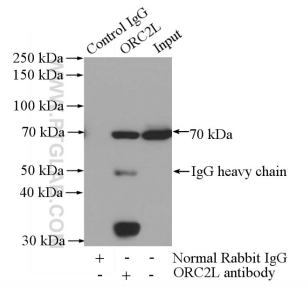
E: proteintech@ptglab.com
W: ptglab.com

This product is exclusively available under Proteintech Group brand and is not available to purchase from any other manufacturer.

Données de validation sélectionnées



HepG2 cells were subjected to SDS PAGE followed by western blot with 12739-1-AP (ORC2L antibody) at dilution of 1:500 incubated at room temperature for 1.5 hours.



IP Result of anti-ORC2L (IP:12739-1-AP, 4 μ g; Detection:12739-1-AP 1:300) with HepG2 cells lysate 1200 μ g.