

À des fins de recherche uniquement

Anticorps Polyclonal de lapin anti-NET1



Numéro de catalogue: 12740-1-AP

1 Publications

Informations de base

Numéro de catalogue: 12740-1-AP	Numéro d'acquisition GenBank: BC010285	Méthode de purification: Purification par affinité contre l'antigène
Taille: 150ul , Concentration: 850 µg/ml by Nanodrop;	Identification du gène (NCBI): 10276	Dilutions recommandées: WB 1:500-1:1000 IHC 1:50-1:500 IF 1:200-1:800
Hôte: Lapin	Nom complet: neuroepithelial cell transforming 1	
Isotype: IgG	MW calculé: 596 aa, 68 kDa	
Immunogen Catalog Number: AG3636	MW observés: 68 kDa	

Applications

Applications testées: IF, IHC, WB, ELISA	Contrôles positifs: WB : cellules Y79, IHC : tissu d'estomac humain, IF : cellules A431,
Demandes citées: IHC	
Spécificité de l'espèce: Humain, souris	
Espèces citées: Humain	

Remarque-IHC: il est suggéré de démasquer l'antigène avec un tampon de TE buffer pH 9,0; (*) À défaut, le démasquage de l'antigène peut être effectué avec un tampon citrate pH 6,0.

Informations générales

Publications notables

Auteur	Pubmed ID	Journal	Application
Yuting Zhang	28511963	Hum Pathol	IHC

Stockage

Stockage:
Stocker à -20°C. Stable pendant un an après l'expédition.
Tampon de stockage:
PBS avec azoture de sodium à 0,02 % et glycérol à 50 % pH 7,3
L'aliquotage n'est pas nécessaire pour le stockage à -20C

*** Les 20ul contiennent 0,1% de BSA.

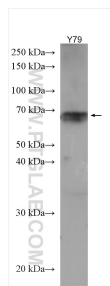
For technical support and original validation data for this product please contact:

T: 1 (888) 4PTGLAB (1-888-478-4522) (toll free in USA), or 1(312) 455-8498 (outside USA)

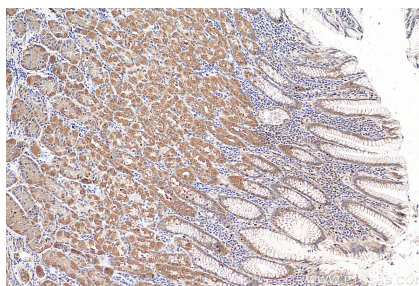
E: proteintech@ptglab.com
W: ptglab.com

This product is exclusively available under Proteintech Group brand and is not available to purchase from any other manufacturer.

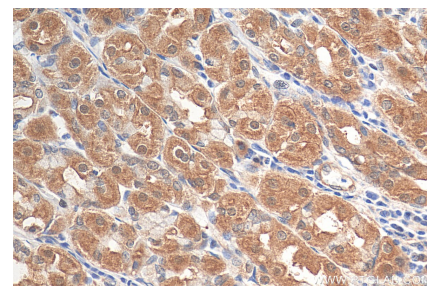
Données de validation sélectionnées



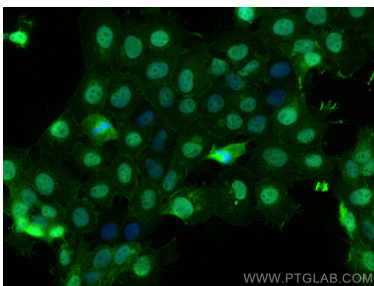
Y79 cells were subjected to SDS PAGE followed by western blot with 12740-1-AP (NET1 antibody) at dilution of 1:600 incubated at room temperature for 1.5 hours.



Immunohistochemical analysis of paraffin-embedded human stomach tissue slide using 12740-1-AP (NET1 antibody) at dilution of 1:200 (under 10x lens).



Immunohistochemical analysis of paraffin-embedded human stomach tissue slide using 12740-1-AP (NET1 antibody) at dilution of 1:200 (under 40x lens).



Immunofluorescent analysis of (4% PFA) fixed A431 cells using NET1 antibody (12740-1-AP) at dilution of 1:400 and CoralLite®488-Conjugated AffiniPure Goat Anti-Rabbit IgG(H+L).