

À des fins de recherche uniquement

Anticorps Polyclonal de lapin anti-SERPIND1



Numéro de catalogue: 12741-1-AP

2 Publications

Informations de base

Numéro de catalogue:

12741-1-AP

Taille:

150ul, Concentration: 450 µg/ml by Nanodrop and 313 µg/ml by Bradford method using BSA as the standard;

Hôte:

Lapin

Isotype:

IgG

Immunogen Catalog Number:

AG3637

Numéro d'acquisition GenBank:

BC035028

Identification du gène (NCBI):

3053

Nom complet:

serpin peptidase inhibitor, clade D (heparin cofactor), member 1

MW calculé

499 aa, 57 kDa

MW observés:

57-60 kDa

Méthode de purification:

Purification par affinité contre l'antigène

Dilutions recommandées:

WB 1:500-1:2000

Applications

Applications testées:

WB, ELISA

Demandes citées:

WB

Spécificité de l'espèce:

Humain, rat, souris

Espèces citées:

Humain

Contrôles positifs:

WB : tissu plasmatique humain,

Informations générales

Publications notables

Autrice	Pubmed ID	Journal	Application
Jo-Chuan Liu	33953300	Sci Rep	WB
Liancheng Zhu	27430660	Oncol Rep	

Stockage

Stockage:

Stocker à -20°C. Stable pendant un an après l'expédition.

Tampon de stockage:

PBS avec azoture de sodium à 0,02 % et glycérol à 50 % pH 7,3

L'aliquotage n'est pas nécessaire pour le stockage à -20C

*** Les 20ul contiennent 0,1% de BSA.

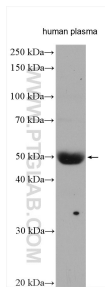
For technical support and original validation data for this product please contact:

T: 1 (888) 4PTGLAB (1-888-478-4522) (toll free in USA), or 1(312) 455-8498 (outside USA)

E: proteintech@ptglab.com
W: ptglab.com

This product is exclusively available under Proteintech Group brand and is not available to purchase from any other manufacturer.

Données de validation sélectionnées



human plasma tissue were subjected to SDS PAGE followed by western blot with 12741-1-AP (SERPIND1 antibody) at dilution of 1:1000 incubated at room temperature for 1.5 hours.