

À des fins de recherche uniquement

Anticorps Polyclonal de lapin anti-PPP2R2C



Numéro de catalogue: 12747-1-AP

2 Publications

Informations de base

Numéro de catalogue:
12747-1-AP

Taille:
150ul, Concentration: 500 µg/ml by Nanodrop and 333 µg/ml by Bradford method using BSA as the standard;

Hôte:
Lapin

Isotype:
IgG

Immunogen Catalog Number:
AG3470

Numéro d'acquisition GenBank:
BC032954

Identification du gène (NCBI):
5522

Nom complet:
protein phosphatase 2 (formerly 2A), regulatory subunit B, gamma isoform

MW calculé
430 aa, 49 kDa

MW observés:
49 kDa

Méthode de purification:
Purification par affinité contre l'antigène

Dilutions recommandées:
WB 1:500-1:2000
IHC 1:20-1:200

Applications

Applications testées:
FC, IHC, WB, ELISA

Demandes citées:
WB

Spécificité de l'espèce:
Humain, rat, souris

Espèces citées:
Humain, souris

Remarque-IHC: il est suggéré de démasquer l'antigène avec un tampon de TE buffer pH 9,0; (*) A défaut, le démasquage de l'antigène peut être effectué avec un tampon citrate pH 6,0.

Contrôles positifs:

WB : cellules HeLa, cellules MCF-7, tissu testiculaire de souris

IHC : tissu de cancer du sein humain, tissu cérébral humain, tissu testiculaire humain

Informations générales

Publications notables

| Autrice | Pubmed ID | Journal | Application |
|--------------|-----------|------------|-------------|
| Liping Chen | 25236601 | J Cell Sci | |
| Shunta Ikeda | 32663263 | J Biochem | WB |

Stockage

Stockage:

Stocker à -20°C. Stable pendant un an après l'expédition.

Tampon de stockage:

PBS avec azoture de sodium à 0,02 % et glycérol à 50 % pH 7,3

L'aliquotage n'est pas nécessaire pour le stockage à -20C

*** Les 20ul contiennent 0,1% de BSA.

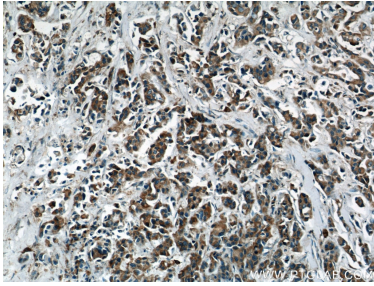
For technical support and original validation data for this product please contact:

T: 1 (888) 4PTGLAB (1-888-478-4522) (toll free in USA), or 1(312) 455-8498 (outside USA)

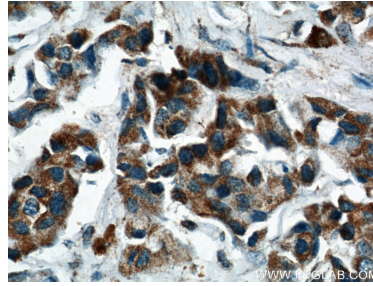
E: proteintech@ptglab.com
W: ptglab.com

This product is exclusively available under Proteintech Group brand and is not available to purchase from any other manufacturer.

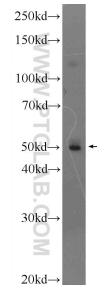
Données de validation sélectionnées



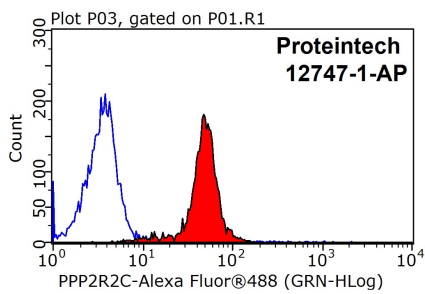
Immunohistochemical analysis of paraffin-embedded human breast cancer using 12747-1-AP (PPP2R2C antibody) at dilution of 1:50 (under 10x lens).



Immunohistochemical analysis of paraffin-embedded human breast cancer using 12747-1-AP (PPP2R2C antibody) at dilution of 1:50 (under 40x lens).



HeLa cells were subjected to SDS PAGE followed by western blot with 12747-1-AP (PPP2R2C Antibody) at dilution of 1:1000 incubated at room temperature for 1.5 hours.



1X10⁶ MCF-7 cells were stained with 0.2ug PPP2R2C antibody (12747-1-AP, red) and control antibody (blue). Fixed with 90% MeOH blocked with 3% BSA (30 min). Alexa Fluor 488-conjugated AffiniPure Goat Anti-Rabbit IgG(H+L) with dilution 1:1500.