

À des fins de recherche uniquement

Anticorps Polyclonal de lapin anti-ADAMTS1



Numéro de catalogue: 12749-1-AP

3 Publications

Informations de base

Numéro de catalogue:
12749-1-AP

Taille:
150ul, Concentration: 300 µg/ml by Nanodrop and 267 µg/ml by Bradford method using BSA as the standard;

Hôte:
Lapin

Isotype:
IgG

Immunogen Catalog Number:
AG3485

Numéro d'acquisition GenBank:
BC036515

Identification du gène (NCBI):
9510

Nom complet:
ADAM metallopeptidase with thrombospondin type 1 motif, 1

MW calculé
967 aa, 105 kDa

Méthode de purification:
Purification par affinité contre l'antigène

Dilutions recommandées:
IHC 1:50-1:500
IF 1:50-1:500

Applications

Applications testées:
IF, IHC, ELISA

Demandes citées:
IHC, WB

Spécificité de l'espèce:
Humain, rat, souris

Espèces citées:
Humain, souris

Remarque-IHC: il est suggéré de démasquer l'antigène avec un tampon de TE buffer pH 9,0; (*) A défaut, le démasquage de l'antigène peut être effectué avec un tampon citrate pH 6,0.

Contrôles positifs:

IHC : tissu de cancer du foie humain,

IF : cellules HepG2, cellules HEK-293

Informations générales

Publications notables

Autrice	Pubmed ID	Journal	Application
Cheng Xiao	36425072	Front Genet	WB
Shinji Kohsaka	36333410	NPJ Precis Oncol	IHC
Yunjie Qiu	36016856	Front Aging Neurosci	WB, IHC

Stockage

Stockage:

Stocker à -20°C. Stable pendant un an après l'expédition.

Tampon de stockage:

PBS avec azoture de sodium à 0,02 % et glycérol à 50 % pH 7,3

L'aliquotage n'est pas nécessaire pour le stockage à -20C

*** Les 20ul contiennent 0,1% de BSA.

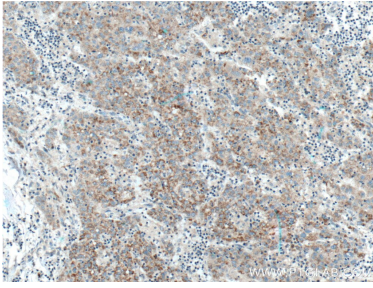
For technical support and original validation data for this product please contact:

T: 1 (888) 4PTGLAB (1-888-478-4522) (toll free in USA), or 1(312) 455-8498 (outside USA)

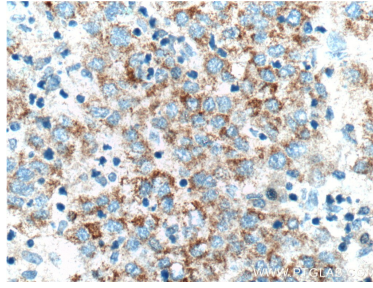
E: proteintech@ptglab.com
W: ptglab.com

This product is exclusively available under Proteintech Group brand and is not available to purchase from any other manufacturer.

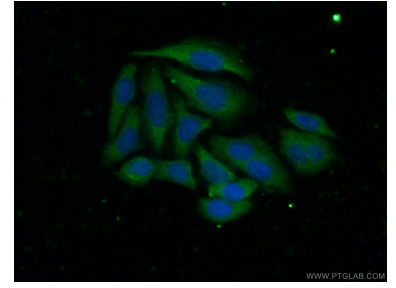
Données de validation sélectionnées



Immunohistochemical analysis of paraffin-embedded human liver cancer tissue slide using 12749-1-AP (ADAMTS1 Antibody) at dilution of 1:200 (under 10x lens). Heat mediated antigen retrieval with Tris-EDTA buffer (pH 9.0).



Immunohistochemical analysis of paraffin-embedded human liver cancer tissue slide using 12749-1-AP (ADAMTS1 Antibody) at dilution of 1:200 (under 40x lens). Heat mediated antigen retrieval with Tris-EDTA buffer (pH 9.0).



Immunofluorescent analysis of (-20°C Ethanol) fixed HepG2 cells using 12749-1-AP (ADAMTS1 antibody) at dilution of 1:50 and Alexa Fluor 488-conjugated AffiniPure Goat Anti-Rabbit IgG(H+L).