

À des fins de recherche uniquement

Anticorps Polyclonal de lapin anti-SEC5/EXOC2



Numéro de catalogue: 12751-1-AP

Phare

17 Publications

Informations de base

Numéro de catalogue:
12751-1-AP

Taille:
150ul, Concentration: 260 µg/ml by Nanodrop and 233 µg/ml by Bradford method using BSA as the standard;

Hôte:
Lapin

Isotype:
IgG

Immunogen Catalog Number:
AG3147

Numéro d'acquisition GenBank:
BC016918

Identification du gène (NCBI):
55770

Nom complet:
exocyst complex component 2

MW calculé
924 aa, 104 kDa

MW observés:
95-100 kDa

Méthode de purification:
Purification par affinité contre l'antigène

Dilutions recommandées:
WB 1:500-1:1000
IP 0.5-4.0 ug for IP and 1:500-1:1000 for WB
IHC 1:20-1:200
IF 1:50-1:500

Applications

Applications testées:
IF, IHC, IP, WB, ELISA

Demandes citées:
ColP, IF, IP, WB

Spécificité de l'espèce:
Humain, rat, souris

Espèces citées:
Humain, rat, souris

Remarque-IHC: il est suggéré de démasquer l'antigène avec un tampon de TE buffer pH 9,0; (*) À défaut, le démasquage de l'antigène peut être effectué avec un tampon citrate pH 6,0.

Contrôles positifs:

WB : tissu cérébral de souris, tissu cérébral humain, tissu d'iléon humain

IP : tissu cérébral de souris,

IHC : tissu de cancer du sein humain,

IF : cellules HeLa,

Informations générales

EXOC2 (exocyst complex component 2), also known as SEC5 and SEC5L1, is a component of the exocyst complex, and is required to mediate RalB-dependent survival signals in transformed cells. The exocyst complex, composed of eight evolutionarily conserved subunits (SEC3, SEC5, SEC6, SEC8, SEC10, SEC15, EXO70, and EXO84), is involved in tethering post-Golgi secretory vesicles to specific plasma membrane domains. The gene of EXOC2 maps to chromosome 6p25.3, and encodes a 924-amino acid protein with an experimentally determined molecular mass of 95-100 kDa. EXOC2 mRNA is widely expressed with highest levels in brain and placenta.

Publications notables

Autrice	Pubmed ID	Journal	Application
Sánchez-Ruiz Jesús J	21810610	J Immunol	WB
Hiroki Takeuchi	26617273	Cell Microbiol	WB
Maeran Uhm	28325821	Sci Signal	WB, ColP

Stockage

Stockage:

Stocker à -20°C. Stable pendant un an après l'expédition.

Tampon de stockage:

PBS avec azoture de sodium à 0,02 % et glycérol à 50 % pH 7,3

L'aliquotage n'est pas nécessaire pour le stockage à -20C

*** Les 20ul contiennent 0,1% de BSA.

For technical support and original validation data for this product please contact:

T: 1 (888) 4PTGLAB (1-888-478-4522) (toll free in USA), or 1(312) 455-8498 (outside USA)

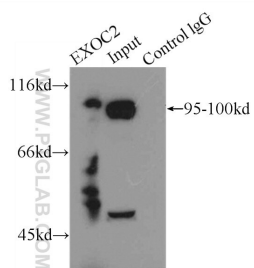
E: proteintech@ptglab.com
W: ptglab.com

This product is exclusively available under Proteintech Group brand and is not available to purchase from any other manufacturer.

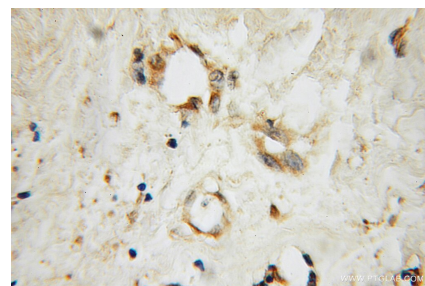
Données de validation sélectionnées



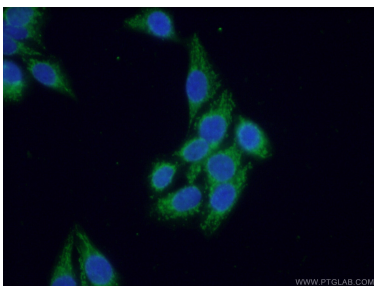
mouse brain tissue were subjected to SDS PAGE followed by western blot with 12751-1-AP (SEC5/EXOC2 antibody) at dilution of 1:500 incubated at room temperature for 1.5 hours.



IP Result of anti-SEC5/EXOC2 (IP:12751-1-AP, 5ug; Detection:12751-1-AP 1:500) with mouse brain tissue lysate 3000ug.



Immunohistochemical analysis of paraffin-embedded human breast cancer using 12751-1-AP (SEC5/EXOC2 antibody) at dilution of 1:100 (under 10x lens).



Immunofluorescent analysis of (-20°C Ethanol) fixed HeLa cells using 12751-1-AP (SEC5/EXOC2 antibody) at dilution of 1:50 and Alexa Fluor 488-conjugated AffiniPure Goat Anti-Rabbit IgG(H+L).