

À des fins de recherche uniquement

# Anticorps Polyclonal de lapin anti-Osteoglycin



Numéro de catalogue: 12755-1-AP

4 Publications

## Informations de base

Numéro de catalogue:  
12755-1-AP

Taille:  
150ul, Concentration: 500 µg/ml by Nanodrop and 333 µg/ml by Bradford method using BSA as the standard;

Hôte:  
Lapin

Isotype:  
IgG

Immunogen Catalog Number:  
AG3484

Numéro d'acquisition GenBank:  
BC037273

Identification du gène (NCBI):  
4969

Nom complet:  
osteoglycin

MW calculé:  
298 aa, 34 kDa

MW observés:  
34-40 kDa

Méthode de purification:  
Purification par affinité contre l'antigène

Dilutions recommandées:  
WB 1:500-1:2000  
IHC 1:20-1:200  
IF 1:10-1:100

## Applications

Applications testées:  
IF, IHC, WB, ELISA

Demandes citées:  
IF, IHC, WB

Spécificité de l'espèce:  
Humain, rat, souris

Espèces citées:  
Humain, souris

**Remarque-IHC: il est suggéré de démasquer l'antigène avec un tampon de TE buffer pH 9,0; (\*) A défaut, 'le démasquage de l'antigène peut être effectué avec un tampon citrate pH 6,0.**

Contrôles positifs:

WB : cellules NIH/3T3, cellules HeLa, tissu hépatique humain

IHC : tissu pulmonaire humain,

IF : cellules HepG2,

## Informations générales

This gene encodes a member of the small leucine-rich proteoglycan (SLRP) family of proteins. The encoded protein induces ectopic bone formation in conjunction with transforming growth factor beta and may regulate osteoblast differentiation. High expression of the encoded protein may be associated with elevated heart left ventricular mass. Alternative splicing results in multiple transcript variants which forms proteins with different molecular weight.

## Publications notables

Autrice	Pubmed ID	Journal	Application
Zhiping Cao	35614104	Sci Rep	IHC
Shikun Zhang	33715180	FASEB J	IHC, IF
Tao Xu	31824171	Onco Targets Ther	WB

## Stockage

Stockage:

Stocker à -20°C. Stable pendant un an après l'expédition.

Tampon de stockage:

PBS avec azoture de sodium à 0,02 % et glycérol à 50 % pH 7,3

L'aliquotage n'est pas nécessaire pour le stockage à -20C

\*\*\* Les 20ul contiennent 0,1% de BSA.

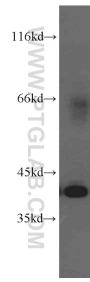
For technical support and original validation data for this product please contact:

T: 1 (888) 4PTGLAB (1-888-478-4522) (toll free in USA), or 1(312) 455-8498 (outside USA)

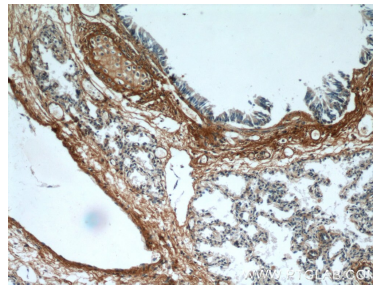
E: proteintech@ptglab.com  
W: ptglab.com

This product is exclusively available under Proteintech Group brand and is not available to purchase from any other manufacturer.

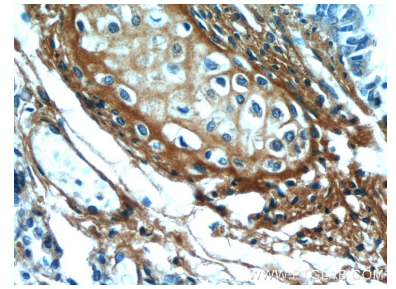
## Données de validation sélectionnées



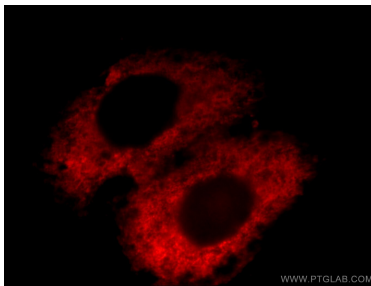
NIH/3T3 cells were subjected to SDS PAGE followed by western blot with 12755-1-AP (Osteoglycin antibody) at dilution of 1:1000 incubated at room temperature for 1.5 hours.



Immunohistochemical analysis of paraffin-embedded human lung using 12755-1-AP (Osteoglycin antibody) at dilution of 1:50 (under 10x lens).



Immunohistochemical analysis of paraffin-embedded human lung using 12755-1-AP (Osteoglycin antibody) at dilution of 1:50 (under 40x lens).



Immunofluorescent analysis of HepG2 cells, using OGN antibody 12755-1-AP at 1:25 dilution and Rhodamine-labeled goat anti-rabbit IgG (red).