

À des fins de recherche uniquement

Anticorps Polyclonal de lapin anti-KIF1C



Numéro de catalogue: 12760-1-AP

Phare

2 Publications

Informations de base

Numéro de catalogue:
12760-1-AP

Taille:
150ul, Concentration: 400 µg/ml by Nanodrop and 180 µg/ml by Bradford method using BSA as the standard;

Hôte:
Lapin

Isotype:
IgG

Immunogen Catalog Number:
AG3500

Numéro d'acquisition GenBank:
BC034993

Identification du gène (NCBI):
10749

Nom complet:
kinesin family member 1C

MW calculé
1103 aa, 123 kDa

MW observés:
135-140 kDa

Méthode de purification:
Purification par affinité contre l'antigène

Dilutions recommandées:
WB 1:500-1:2000
IP 0.5-4.0 ug for IP and 1:200-1:1000 for WB
IHC 1:50-1:500

Applications

Applications testées:
IHC, IP, WB, ELISA

Demandes citées:
IF, IP, WB

Spécificité de l'espèce:
Humain, rat, souris

Espèces citées:
souris

Remarque-IHC: il est suggéré de démasquer l'antigène avec un tampon de TE buffer pH 9,0; (*) A défaut, le démasquage de l'antigène peut être effectué avec un tampon citrate pH 6,0.

Contrôles positifs:

WB : tissu cardiaque de souris, cellules A549, cellules HeLa

IP : tissu cardiaque de souris,

IHC : tissu de gliome humain,

Informations générales

Publications notables

Autrice	Pubmed ID	Journal	Application
Xavier Pichon	34493599	RNA	WB
Ryan P Hildebrandt	37296096	Nat Commun	WB,IF,IP

Stockage

Stockage:

Stocker à -20°C. Stable pendant un an après l'expédition.

Tampon de stockage:

PBS avec azoture de sodium à 0,02 % et glycérol à 50 % pH 7,3

L'aliquotage n'est pas nécessaire pour le stockage à -20C

*** Les 20ul contiennent 0,1% de BSA.

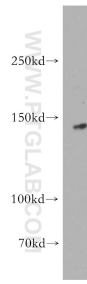
For technical support and original validation data for this product please contact:

T: 1 (888) 4PTGLAB (1-888-478-4522) (toll free in USA), or 1(312) 455-8498 (outside USA)

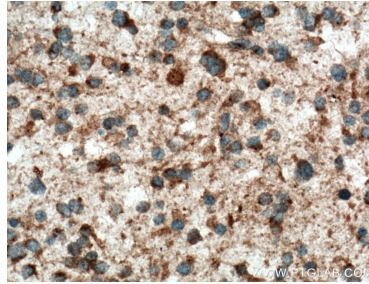
E: proteintech@ptglab.com
W: ptglab.com

This product is exclusively available under Proteintech Group brand and is not available to purchase from any other manufacturer.

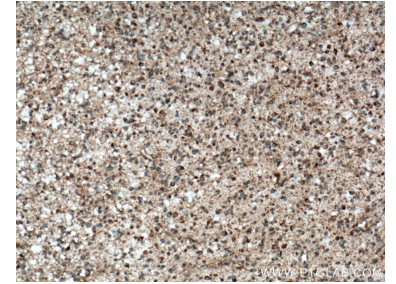
Données de validation sélectionnées



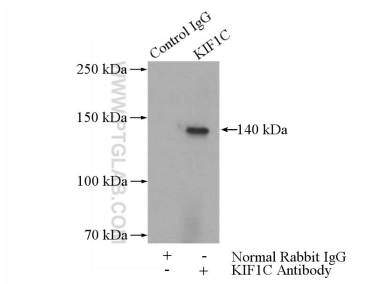
mouse heart tissue were subjected to SDS PAGE followed by western blot with 12760-1-AP (KIF1C antibody) at dilution of 1:500 incubated at room temperature for 1.5 hours.



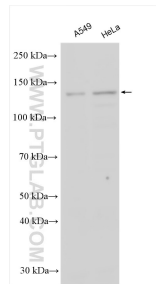
Immunohistochemical analysis of paraffin-embedded human gliomas tissue slide using 12760-1-AP (KIF1C antibody) at dilution of 1:200 (under 40x lens. Heat mediated antigen retrieval with Tris-EDTA buffer (pH 9.0).



Immunohistochemical analysis of paraffin-embedded human gliomas tissue slide using 12760-1-AP (KIF1C antibody) at dilution of 1:200 (under 10x lens. Heat mediated antigen retrieval with Tris-EDTA buffer (pH 9.0).



IP Result of anti-KIF1C (IP:12760-1-AP, 5ug; Detection:12760-1-AP 1:300) with mouse heart tissue lysate 4000ug.



Various lysates were subjected to SDS PAGE followed by western blot with 12760-1-AP (KIF1C antibody) at dilution of 1:1000 incubated at room temperature for 1.5 hours.