

À des fins de recherche uniquement

# Anticorps Polyclonal de lapin anti-BBS4



Numéro de catalogue: 12766-1-AP

Phare

15 Publications

## Informations de base

Numéro de catalogue:  
12766-1-AP

Taille:  
150ul, Concentration: 220 µg/ml by Nanodrop and 140 µg/ml by Bradford method using BSA as the standard;

Hôte:  
Lapin

Isotype:  
IgG

Immunogen Catalog Number:  
AG3430

Numéro d'acquisition GenBank:  
BC027624

Identification du gène (NCBI):

585  
Nom complet:  
Bardet-Biedl syndrome 4

MW calculé  
519 aa, 58 kDa

MW observés:  
50-60 kDa

Méthode de purification:  
Purification par affinité contre l'antigène

Dilutions recommandées:  
WB 1:500-1:4000  
IHC 1:20-1:200  
IF 1:20-1:200

## Applications

Applications testées:  
IF, IHC, WB, ELISA

Demandes citées:  
IF, WB

Spécificité de l'espèce:  
Humain, rat, souris

Espèces citées:  
Humain, rat, souris

**Remarque-IHC: il est suggéré de démasquer l'antigène avec un tampon de TE buffer pH 9,0; (\*) A défaut, le démasquage de l'antigène peut être effectué avec un tampon citrate pH 6,0.**

Contrôles positifs:

WB : cellules HEK-293, tissu rénal de souris

IHC : tissu rénal humain,

IF : cellules hTERT-RPE1,

## Informations générales

### Publications notables

Autrice	Pubmed ID	Journal	Application
Naila Haq	31479441	PLoS Biol	WB,IF
Deniz Conkar	31582766	Sci Rep	WB
Tianyu Wu	36395215	Science	IF

## Stockage

Stockage:

Stocker à -20°C. Stable pendant un an après l'expédition.

Tampon de stockage:

PBS avec azoture de sodium à 0,02 % et glycérol à 50 % pH 7,3

L'aliquotage n'est pas nécessaire pour le stockage à -20C

\*\*\* Les 20ul contiennent 0,1% de BSA.

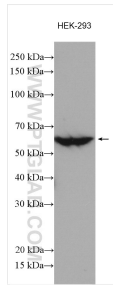
For technical support and original validation data for this product please contact:

T: 1 (888) 4PTGLAB (1-888-478-4522) (toll free in USA), or 1(312) 455-8498 (outside USA)

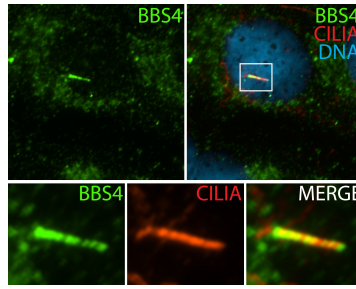
E: proteintech@ptglab.com  
W: ptglab.com

This product is exclusively available under Proteintech Group brand and is not available to purchase from any other manufacturer.

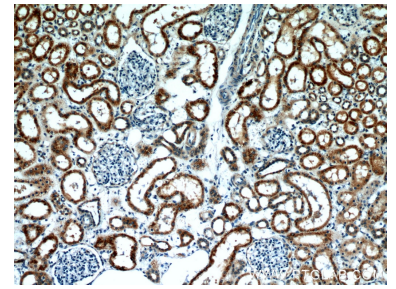
## Données de validation sélectionnées



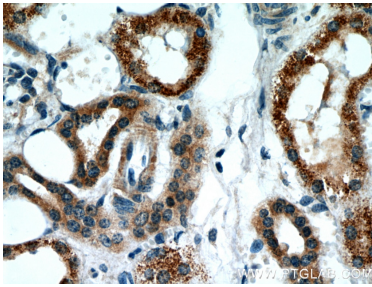
HEK-293 cell lysates were subjected to SDS PAGE followed by western blot with 12766-1-AP (BBS4 antibody) at dilution of 1:2000 incubated at room temperature for 1.5 hours.



IF result (cytoplasm and the length of cilia) stain of anti-BBS4 (12766-1-AP; 1:50) with serum-starved hTERT-RPE1 cell (MeOH fixed) by Dr. Moshe Kim.



Immunohistochemical analysis of paraffin-embedded human kidney using 12766-1-AP (BBS4 antibody) at dilution of 1:50 (under 10x lens).



Immunohistochemical analysis of paraffin-embedded human kidney using 12766-1-AP (BBS4 antibody) at dilution of 1:50 (under 40x lens).