

À des fins de recherche uniquement

Anticorps Polyclonal de lapin anti-KRR1



Numéro de catalogue: 12772-1-AP

Informations de base

Numéro de catalogue: 12772-1-AP	Numéro d'acquisition GenBank: BC026107	Méthode de purification: Purification par affinité contre l'antigène
Taille: 150ul, Concentration: 350 µg/ml by Nanodrop and 200 µg/ml by Bradford method using BSA as the standard;	Identification du gène (NCBI): 11103	Dilutions recommandées: WB 1:500-1:2400 IF 1:50-1:500
Hôte: Lapin	Nom complet: KRR1, small subunit (SSU) processing component, homolog (yeast)	
Isotype: IgG	MW calculé: 381 aa, 44 kDa	
Immunogen Catalog Number: AG3464	MW observés: 44 kDa	

Applications

Applications testées: IF, WB, ELISA	Contrôles positifs:
Spécificité de l'espèce: Humain, rat, souris	WB : tissu cérébral humain, tissu rénal humain IF : cellules HepG2,

Informations générales

Stockage

Stockage:
Stocker à -20°C. Stable pendant un an après l'expédition.
Tampon de stockage:
PBS avec azoture de sodium à 0,02 % et glycérol à 50 % pH 7,3
L'aliquotage n'est pas nécessaire pour le stockage à -20C

*** Les 20ul contiennent 0,1% de BSA.

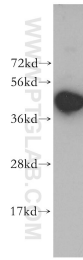
For technical support and original validation data for this product please contact:

T: 1 (888) 4PTGLAB (1-888-478-4522) (toll free in USA), or 1(312) 455-8498 (outside USA)

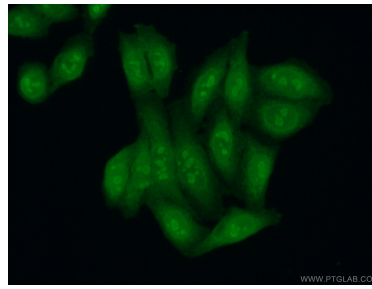
E: proteintech@ptglab.com
W: ptglab.com

This product is exclusively available under Proteintech Group brand and is not available to purchase from any other manufacturer.

Données de validation sélectionnées



human brain tissue were subjected to SDS PAGE followed by western blot with 12772-1-AP (KRR1 antibody) at dilution of 1:500 incubated at room temperature for 1.5 hours.



Immunofluorescent analysis of (4% PFA) fixed HepG2 cells using 12772-1-AP (KRR1 antibody) at dilution of 1:50 and Alexa Fluor 488-conjugated AffiniPure Goat Anti-Rabbit IgG(H+L).