

À des fins de recherche uniquement

Anticorps Polyclonal de lapin anti-MEIS3



Numéro de catalogue: 12775-1-AP

1 Publications

Informations de base

Numéro de catalogue:
12775-1-AP

Taille:
150ul, Concentration: 800 µg/ml by Nanodrop and 407 µg/ml by Bradford method using BSA as the standard;

Hôte:
Lapin

Isotype:
IgG

Immunogen Catalog Number:
AG3471

Numéro d'acquisition GenBank:
BC025404

Identification du gène (NCBI):
56917

Nom complet:
Meis homeobox 3

MW calculé
421 aa, 46 kDa

MW observés:
46 kDa

Méthode de purification:
Purification par affinité contre l'antigène

Dilutions recommandées:
WB 1:500-1:2000

Applications

Applications testées:
WB, ELISA

Demandes citées:
WB

Spécificité de l'espèce:
Humain, rat, souris

Espèces citées:
souris

Contrôles positifs:

WB : tissu hépatique de souris, cellules A549, tissu hépatique de rat

Informations générales

MEIS3, also known as MRG2, belongs to the TALE/MEIS homeobox family. MEIS3 encodes a homeobox domain, so it can bind to DNA, regulate specific DNA sequence binding, and promote transcription activity. MEIS3 has 3 isoforms with the molecular mass of 39, 41, and 46 kDa (PMID: PMID: 33376716).

Publications notables

Autrice	Pubmed ID	Journal	Application
Hanna L Sladitschek	31885203	Mol Syst Biol	WB

Stockage

Stockage:

Stocker à -20°C. Stable pendant un an après l'expédition.

Tampon de stockage:

PBS avec azoture de sodium à 0,02 % et glycérol à 50 % pH 7,3

L'aliquotage n'est pas nécessaire pour le stockage à -20C

*** Les 20ul contiennent 0,1% de BSA.

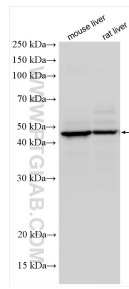
For technical support and original validation data for this product please contact:

T: 1 (888) 4PTGLAB (1-888-478-4522) (toll free in USA), or 1(312) 455-8498 (outside USA)

E: proteintech@ptglab.com
W: ptglab.com

This product is exclusively available under Proteintech Group brand and is not available to purchase from any other manufacturer.

Données de validation sélectionnées



Various lysates were subjected to SDS PAGE followed by western blot with 12775-1-AP (MEIS3 antibody) at dilution of 1:1000 incubated at room temperature for 1.5 hours.