

À des fins de recherche uniquement

# Anticorps Polyclonal de lapin anti-CBLB



Numéro de catalogue: 12781-1-AP

12 Publications

## Informations de base

<b>Numéro de catalogue:</b> 12781-1-AP	<b>Numéro d'acquisition GenBank:</b> BC032851	<b>Méthode de purification:</b> Purification par affinité contre l'antigène
<b>Taille:</b> 150ul, Concentration: 750 µg/ml by Nanodrop;	<b>Identification du gène (NCBI):</b> 868	<b>Dilutions recommandées:</b> WB 1:500-1:2000
<b>Hôte:</b> Lapin	<b>Nom complet:</b> Cas-Br-M (murine) ecotropic retroviral transforming sequence b	IP 0.5-4.0 ug for IP and 1:200-1:1000 for WB
<b>Isotype:</b> IgG	<b>MW calculé</b> 982 aa, 109 kDa	IHC 1:50-1:500 IF 1:50-1:500
<b>Immunogen Catalog Number:</b> AG3491	<b>MW observés:</b> 110 kDa	

## Applications

### Applications testées:

IF, IHC, IP, WB, ELISA

### Demandes citées:

CoIP, FC, IF, IHC, IP, WB

### Spécificité de l'espèce:

Humain, rat, souris

### Espèces citées:

Humain, rat, souris

### Contrôles positifs:

WB : cellules HEK-293, cellules A549

IP : cellules HEK-293,

IHC : tissu de côlon de souris, tissu placentaire humain, tissu pulmonaire humain, tissu rénal humain, tissu splénique humain, tissu testiculaire humain

IF : cellules A431,

**Remarque-IHC: il est suggéré de démasquer l'antigène avec un tampon de TE buffer pH 9,0; (\*) À défaut, le démasquage de l'antigène peut être effectué avec un tampon citrate pH 6,0.**

## Informations générales

CBLB(E3 ubiquitin-protein ligase CBL-B) is also named as RNF56 and plays a necessary role to prevent the inappropriate activation of NF-B in response to lipopolysaccharide and to polymicrobial sepsis. CBLB can be phosphorylated on tyrosine and serine residues upon TCR or BCR activation, and upon various types of cell stimulation. It also has a crucial role in the prevention of chronic inflammation and autoimmunity. This protein has 3 isoforms produced by alternative splicing.

## Publications notables

Autrice	Pubmed ID	Journal	Application
Klarissa Hanja Stürmer	25261476	J Immunol	FC
Ze-Qing Pu	33124187	J Cell Mol Med	WB,IF
Ke Chen	33116705	Diabetes Metab Syndr Obes	IHC,WB

## Stockage

### Stockage:

Stocker à -20°C. Stable pendant un an après l'expédition.

### Tampon de stockage:

PBS avec azoture de sodium à 0,02 % et glycérol à 50 % pH 7,3

L'aliquotage n'est pas nécessaire pour le stockage à -20C

\*\*\* Les 20ul contiennent 0,1% de BSA.

For technical support and original validation data for this product please contact:

T: 1 (888) 4PTGLAB (1-888-478-4522) (toll free in USA), or 1(312) 455-8498 (outside USA)

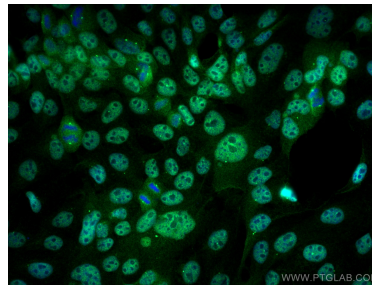
E: proteintech@ptglab.com  
W: ptglab.com

This product is exclusively available under Proteintech Group brand and is not available to purchase from any other manufacturer.

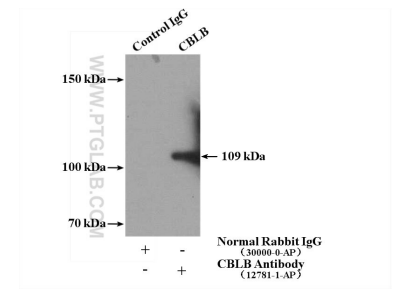
## Données de validation sélectionnées



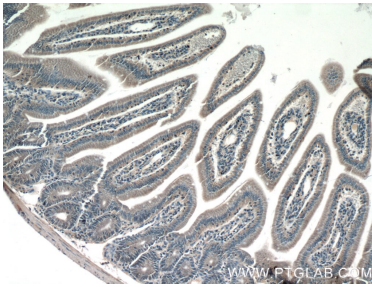
HEK-293 cells were subjected to SDS PAGE followed by western blot with 12781-1-AP (CBLB antibody) at dilution of 1:500 incubated at room temperature for 1.5 hours.



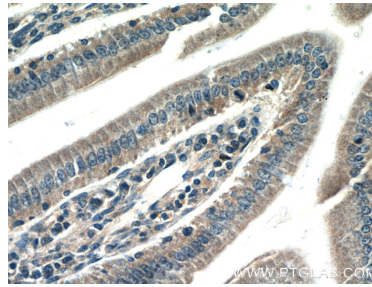
Immunofluorescent analysis of (4% PFA) fixed A431 cells using CBLB antibody (12781-1-AP) at dilution of 1:200 and CoraLite@488-Conjugated AffiniPure Goat Anti-Rabbit IgG(H+L).



IP Result of anti-CBLB (IP:12781-1-AP, 4ug; Detection:12781-1-AP 1:300) with HEK-293 cells lysate 3680ug.



Immunohistochemical analysis of paraffin-embedded mouse colon tissue slide using 12781-1-AP (CBLB antibody) at dilution of 1:50 (under 10x lens)..



Immunohistochemical analysis of paraffin-embedded mouse colon tissue slide using 12781-1-AP (CBLB antibody) at dilution of 1:50 (under 40x lens)..