

À des fins de recherche uniquement

Anticorps Polyclonal de lapin anti-PRKD3



Numéro de catalogue: 12785-1-AP

2 Publications

Informations de base

Numéro de catalogue:
12785-1-AP

Taille:
150ul , Concentration: 367 µg/ml by
Bradford method using BSA as the
standard;

Hôte:
Lapin

Isotype:
IgG

Immunogen Catalog Number:
AG3499

Numéro d'acquisition GenBank:
BC030706

Identification du gène (NCBI):
23683

Nom complet:
protein kinase D3

MW calculé
611aa,68 kDa; 100 kDa; 890aa

MW observés:
68 kDa, 100 kDa

Méthode de purification:
Purification par affinité contre
l'antigène

Dilutions recommandées:
WB 1:500-1:2000
IP 0.5-4.0 ug for IP and 1:200-1:1000
for WB
IHC 1:50-1:500

Applications

Applications testées:
IHC, IP, WB, ELISA

Demandes citées:
IF, IP, WB

Spécificité de l'espèce:
Humain, rat, souris

Espèces citées:
Humain

**Remarque-IHC: il est suggéré de démasquer
l'antigène avec un tampon de TE buffer pH
9.0; (*) A défaut, 'le démasquage de
l'antigène peut être 'effectué avec un
tampon citrate pH 6,0.**

Contrôles positifs:

WB : cellules DU 145, cellules C2C12, cellules HeLa,
cellules NIH/3T3, cellules Raji, cellules Ramos

IP : cellules HEK-293,

IHC : tissu de cancer du sein humain, tissu de cancer du
côlon humain

Informations générales

Publications notables

Autrice	Pubmed ID	Journal	Application
Chunlei Liu	36131026	Exp Mol Med	WB,IF,IP
Spencer Arnesen	37275275	NAR Cancer	WB

Stockage

Stockage:

Stocker à -20°C. Stable pendant un an après l'expédition.

Tampon de stockage:

PBS avec azoture de sodium à 0,02 % et glycérol à 50 % pH 7,3

L'aliquotage n'est pas nécessaire pour le stockage à -20C

*** Les 20ul contiennent 0,1% de BSA.

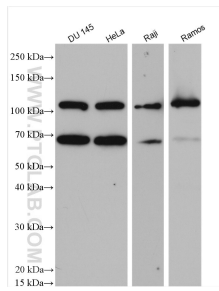
For technical support and original validation data for this product please contact:

T: 1 (888) 4PTGLAB (1-888-478-4522) (toll free
in USA), or 1(312) 455-8498 (outside USA)

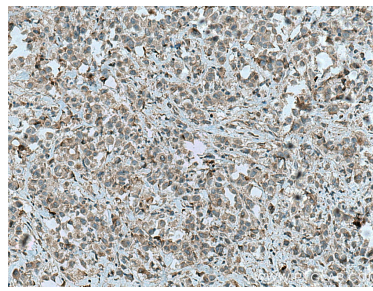
E: proteintech@ptglab.com
W: ptglab.com

This product is exclusively available under Proteintech
Group brand and is not available to purchase from any
other manufacturer.

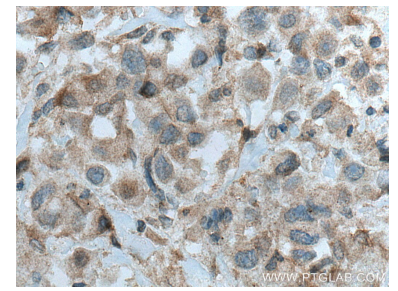
Données de validation sélectionnées



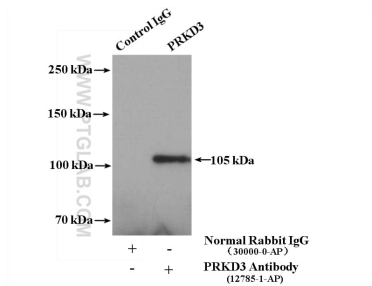
Various lysates were subjected to SDS PAGE followed by western blot with 12785-1-AP (PRKD3 antibody) at dilution of 1:1000 incubated at room temperature for 1.5 hours.



Immunohistochemical analysis of paraffin-embedded human breast cancer tissue slide using 12785-1-AP (PRKD3 antibody) at dilution of 1:200 (under 10x lens). Heat mediated antigen retrieval with Tris-EDTA buffer (pH 9.0).



Immunohistochemical analysis of paraffin-embedded human breast cancer tissue slide using 12785-1-AP (PRKD3 antibody) at dilution of 1:200 (under 40x lens). Heat mediated antigen retrieval with Tris-EDTA buffer (pH 9.0).



IP Result of anti-PRKD3 (IP:12785-1-AP, 4ug; Detection:12785-1-AP 1:300) with HEK-293 cells lysate 2800ug.