

À des fins de recherche uniquement

# Anticorps Polyclonal de lapin anti-MAGEB4



Numéro de catalogue: 12786-2-AP

## Informations de base

Numéro de catalogue:  
12786-2-AP

Taille:  
150ul, Concentration: 1000 µg/ml by  
Nanodrop and 400 µg/ml by Bradford  
method using BSA as the standard;

Hôte:  
Lapin

Isotype:  
IgG

Immunogen Catalog Number:  
AG3502

Numéro d'acquisition GenBank:  
BC032852

Identification du gène (NCBI):  
4115

Nom complet:  
melanoma antigen family B, 4

MW calculé  
346 aa, 39 kDa

MW observés:  
40 kDa

Méthode de purification:  
Purification par affinité contre  
l'antigène

Dilutions recommandées:  
WB 1:600-1:2000  
IP 0.5-4.0 ug for IP and 1:200-1:1000  
for WB  
IF 1:10-1:100

## Applications

Applications testées:  
IF, IP, WB, ELISA

Spécificité de l'espèce:  
Humain, souris

Contrôles positifs:

WB : tissu testiculaire de souris, cellules K-562, tissu  
testiculaire humain

IP : cellules K-562,

IF : cellules HepG2,

## Informations générales

### Stockage

Stockage:

Stocker à -20°C. Stable pendant un an après l'expédition.

Tampon de stockage:

PBS avec azoture de sodium à 0,02 % et glycérol à 50 % pH 7,3

L'aliquotage n'est pas nécessaire pour le stockage à -20C

\*\*\* Les 20ul contiennent 0,1% de BSA.

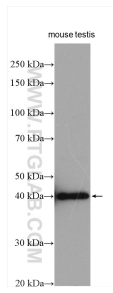
For technical support and original validation data for this product please contact:

T: 1 (888) 4PTGLAB (1-888-478-4522) (toll free  
in USA), or 1(312) 455-8498 (outside USA)

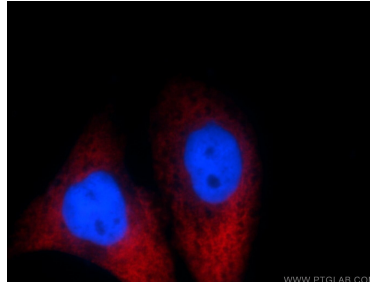
E: [proteintech@ptglab.com](mailto:proteintech@ptglab.com)  
W: [ptglab.com](http://ptglab.com)

This product is exclusively available under Proteintech Group brand and is not available to purchase from any other manufacturer.

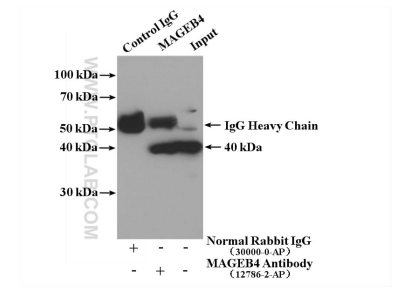
## Données de validation sélectionnées



mouse testis tissue were subjected to SDS PAGE followed by western blot with 12786-2-AP (MAGEB4 antibody) at dilution of 1:3000 incubated at room temperature for 1.5 hours.



Immunofluorescent analysis of HepG2 cells, using MAGEB4 antibody 12786-2-AP at 1:25 dilution and Rhodamine-labeled goat anti-rabbit IgG (red). Blue pseudocolor = DAPI (fluorescent DNA dye).



IP result of anti-MAGEB4 (IP:12786-2-AP, 4ug; Detection:12786-2-AP 1:300) with K-562 cells lysate 4000 ug.