

À des fins de recherche uniquement

Anticorps Polyclonal de lapin anti-SRFBP1



Numéro de catalogue: 12792-1-AP

Informations de base

Numéro de catalogue: 12792-1-AP	Numéro d'acquisition GenBank: BC031222	Méthode de purification: Purification par affinité contre l'antigène
Taille: 150ul , Concentration: 550 µg/ml by Nanodrop and 313 µg/ml by Bradford method using BSA as the standard;	Identification du gène (NCBI): 153443	Dilutions recommandées: WB 1:200-1:1000 IHC 1:20-1:200
Hôte: Lapin	Nom complet: serum response factor binding protein 1	
Isotype: IgG	MW calculé: 429 aa, 49 kDa	
Immunogen Catalog Number: AG3517	MW observés: 49 kDa	

Applications

Applications testées:

IHC, WB, ELISA

Spécificité de l'espèce:

Humain, souris

Remarque-IHC: il est suggéré de démasquer l'antigène avec un tampon de TE buffer pH 9.0; (*) À défaut, le démasquage de l'antigène peut être effectué avec un tampon citrate pH 6,0.

Contrôles positifs:

WB : tissu cardiaque de souris, cellules HeLa, cellules HepG2

IHC : tissu de cancer du pancréas humain,

Informations générales

SRFBP1, also named as P49, p49/STRAP and STRAP, is abundantly expressed in heart and skeletal muscle, and at much lower levels in brain and lung. It may be involved in regulating transcriptional activation of cardiac genes during the aging process. SRFBP1 may play a role in biosynthesis and/or processing of SLC2A4 in adipose cells. This antibody is a rabbit polyclonal antibody raised against residues near the C terminus of human SRFBP1.

Stockage

Stockage:

Stocker à -20°C. Stable pendant un an après l'expédition.

Tampon de stockage:

PBS avec azoture de sodium à 0,02 % et glycérol à 50 % pH 7,3

L'aliquotage n'est pas nécessaire pour le stockage à -20C

*** Les 20ul contiennent 0,1% de BSA.

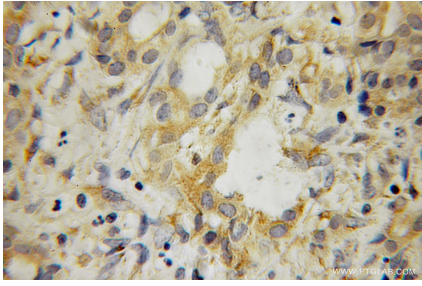
For technical support and original validation data for this product please contact:

T: 1 (888) 4PTGLAB (1-888-478-4522) (toll free in USA), or 1(312) 455-8498 (outside USA)

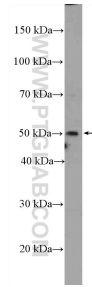
E: proteintech@ptglab.com
W: ptglab.com

This product is exclusively available under Proteintech Group brand and is not available to purchase from any other manufacturer.

Données de validation sélectionnées



Immunohistochemical analysis of paraffin-embedded human pancreas cancer using 12792-1-AP (SRFBP1 antibody) at dilution of 1:100 (under 10x lens).



mouse heart tissue were subjected to SDS PAGE followed by western blot with 12792-1-AP (SRFBP1 Antibody) at dilution of 1:300 incubated at room temperature for 1.5 hours.