

À des fins de recherche uniquement

Anticorps Polyclonal de lapin anti-SMAP1



Numéro de catalogue: 12799-1-AP

Informations de base

Numéro de catalogue: 12799-1-AP	Numéro d'acquisition GenBank: BC036123	Méthode de purification: Purification par affinité contre l'antigène
Taille: 150ul, Concentration: 900 µg/ml by Nanodrop and 480 µg/ml by Bradford method using BSA as the standard;	Identification du gène (NCBI): 60682	Dilutions recommandées: WB 1:500-1:2000 IHC 1:20-1:200
Hôte: Lapin	Nom complet: small ArfGAP 1	
Isotype: IgG	MW calculé: 467 aa, 50 kDa	
Immunogen Catalog Number: AG3544	MW observés: 50-55 kDa	

Applications

Applications testées:

IHC, WB, ELISA

Spécificité de l'espèce:

Humain, rat, souris

Remarque-IHC: il est suggéré de démasquer l'antigène avec un tampon de TE buffer pH 9.0; (*) À défaut, le démasquage de l'antigène peut être effectué avec un tampon citrate pH 6.0.

Contrôles positifs:

WB : cellules NIH/3T3, tissu cérébral de souris, tissu de glande surrénale humaine, tissu lymphatique de rat, tissu plasmatique humain

IHC : tissu d'estomac humain,

Informations générales

SMAP1, also named as FLJ13159 and SMAP 1, contains a Arf-GAP domain. SMAP1 is a GTPase activating protein for ARF6 that binds clathrin and regulates clathrin-dependent endocytosis. SMAP1 may play a role in erythropoiesis. This antibody is a rabbit polyclonal antibody raised against residues near the N terminus of human SMAP1.

Stockage

Stockage:

Stocker à -20°C. Stable pendant un an après l'expédition.

Tampon de stockage:

PBS avec azoture de sodium à 0,02 % et glycérol à 50 % pH 7,3

L'aliquotage n'est pas nécessaire pour le stockage à -20C

*** Les 20ul contiennent 0,1% de BSA.

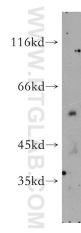
For technical support and original validation data for this product please contact:

T: 1 (888) 4PTGLAB (1-888-478-4522) (toll free in USA), or 1(312) 455-8498 (outside USA)

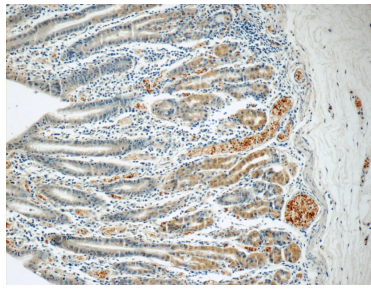
E: proteintech@ptglab.com
W: ptglab.com

This product is exclusively available under Proteintech Group brand and is not available to purchase from any other manufacturer.

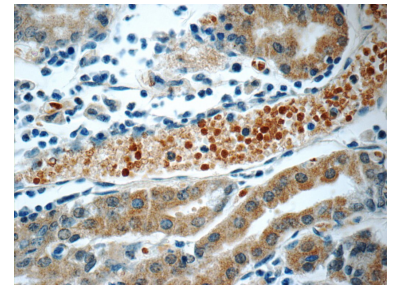
Données de validation sélectionnées



NIH/3T3 cells were subjected to SDS PAGE followed by western blot with 12799-1-AP (SMAP1 antibody) at dilution of 1:1000 incubated at room temperature for 1.5 hours.



Immunohistochemical analysis of paraffin-embedded human stomach tissue slide using 12799-1-AP (SMAP1 Antibody) at dilution of 1:50 (under 10x lens).



Immunohistochemical analysis of paraffin-embedded human stomach tissue slide using 12799-1-AP (SMAP1 Antibody) at dilution of 1:50 (under 40x lens).