

À des fins de recherche uniquement

Anticorps Polyclonal de lapin anti-GATM



Numéro de catalogue: 12801-1-AP

5 Publications

Informations de base

Numéro de catalogue: 12801-1-AP	Numéro d'acquisition GenBank: BC004141	Méthode de purification: Purification par affinité contre l'antigène
Taille: 150ul , Concentration: 1200 µg/ml by Nanodrop and 667 µg/ml by Bradford method using BSA as the standard;	Identification du gène (NCBI): 2628	Dilutions recommandées: WB 1:500-1:3000 IHC 1:20-1:200
Hôte: Lapin	Nom complet: glycine amidinotransferase (L-arginine:glycine amidinotransferase)	
Isotype: IgG	MW calculé: 423 aa, 48 kDa	
Immunogen Catalog Number: AG3754	MW observés: 48 kDa	

Applications

Applications testées:

IHC, WB, ELISA

Demandes citées:

IHC, WB

Spécificité de l'espèce:

Humain, rat, souris

Espèces citées:

souris

Remarque-IHC: il est suggéré de démasquer l'antigène avec un tampon de TE buffer pH 9,0; (*) A défaut, 'le démasquage de l'antigène peut être effectué avec un tampon citrate pH 6,0.

Contrôles positifs:

WB : tissu rénal de souris, tissu pancréatique de rat, tissu rénal de rat, tissu rénal humain

IHC : tissu de cancer du pancréas humain,

Informations générales

GATM, also known as AGAT, produces ornithine and guanidinoacetate (GAA) from arginine and glycine, and is a key enzyme for creatine synthesis. GATM deficiency in early infancy causes neurodevelopmental delay. GATM is predominantly expressed in kidney and pancreas in adults. Decrease of GATM proteins was observed in proximal tubule damage cases, which links GATM as a general marker for proximal tubule damage. Alternative splicing of GATM generates three isoforms with molecular weights between 44 kDa to 48 kDa.

Publications notables

Autrice	Pubmed ID	Journal	Application
Qiong Lai	31972362	Biomed Pharmacother	WB, IHC
Sho Nishikawa	31914311	J Agric Food Chem	WB
Ali Sasani	31853708	Amino Acids	WB

Stockage

Stockage:

Stocker à -20°C. Stable pendant un an après l'expédition.

Tampon de stockage:

PBS avec azoture de sodium à 0,02 % et glycérol à 50 % pH 7,3

L'aliquotage n'est pas nécessaire pour le stockage à -20C

*** Les 20ul contiennent 0,1% de BSA.

For technical support and original validation data for this product please contact:

T: 1 (888) 4PTGLAB (1-888-478-4522) (toll free in USA), or 1(312) 455-8498 (outside USA)

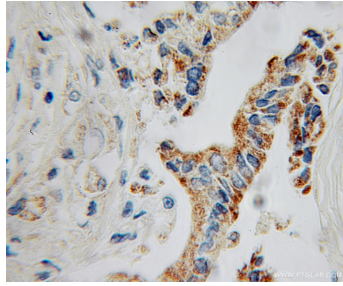
E: proteintech@ptglab.com
W: ptglab.com

This product is exclusively available under Proteintech Group brand and is not available to purchase from any other manufacturer.

Données de validation sélectionnées



mouse kidney tissue were subjected to SDS PAGE followed by western blot with 12801-1-AP (GATM antibody) at dilution of 1:300 incubated at room temperature for 1.5 hours.



Immunohistochemical analysis of paraffin-embedded human pancreas cancer using 12801-1-AP (GATM antibody) at dilution of 1:100 (under 10x lens).