

À des fins de recherche uniquement

# Anticorps Polyclonal de lapin anti-TRPM8



Numéro de catalogue: 12813-1-AP

4 Publications

## Informations de base

Numéro de catalogue:

12813-1-AP

Taille:

150ul, Concentration: 400 µg/ml by Nanodrop;

Hôte:

Lapin

Isotype:

IgG

Immunogen Catalog Number:

AG3483

Numéro d'acquisition GenBank:

BC001135

Identification du gène (NCBI):

79054

Nom complet:

transient receptor potential cation channel, subfamily M, member 8

MW calculé

1104 aa, 128 kDa

Méthode de purification:

Purification par affinité contre l'antigène

Dilutions recommandées:

IHC 1:50-1:500

IF 1:10-1:100

## Applications

Applications testées:

IF, IHC, ELISA

Demandes citées:

IF, IHC

Spécificité de l'espèce:

Humain

Espèces citées:

Humain, souris

Contrôles positifs:

IHC : tissu de cancer du foie humain, tissu de cancer de la prostate humaine, tissu de cancer du côlon humain

IF : cellules SH-SY5Y,

**Remarque-IHC: il est suggéré de démasquer l'antigène avec un tampon de TE buffer pH 9,0; (\*) À défaut, le démasquage de l'antigène peut être effectué avec un tampon citrate pH 6,0.**

## Informations générales

TRPM8, also known as CMR1 (cold-menthol receptor-1), is a nonselective cation channel activated by cold and the cooling substances menthol and icilin (PMID: 11893340; 11882888). It serves as a neuronal sensor of cold temperatures. Functioning TRPM8 channels are required for behavioral responses to innocuous cool, noxious cold, injury-evoked cold hypersensitivity, and cooling-mediated analgesia (PMID: 17538622; 21438154; 16920620; 21984952). Additionally, TRPM8 has also been reported to be involved in thermoregulation and the regulation of basal tear flow (PMID: 21407809; 21076394). TRPM8 is expressed extensively in sensory nerves, human prostate and overexpressed in a variety of cancers including prostate, breast, lung, colon and skin melanomas (PMID: 11325849; 20816009).

## Publications notables

Autrice	Pubmed ID	Journal	Application
Xiyuan Zhou	36517318	J Dermatol Sci	IHC, IF
Jie Fu	36609627	Cancer Gene Ther	IHC
Xiao-Tao He	35247634	Biomaterials	IF

## Stockage

Stockage:

Stocker à -20°C. Stable pendant un an après l'expédition.

Tampon de stockage:

PBS avec azoture de sodium à 0,02 % et glycérol à 50 % pH 7,3

L'aliquote n'est pas nécessaire pour le stockage à -20°C

\*\*\* Les 20ul contiennent 0,1% de BSA.

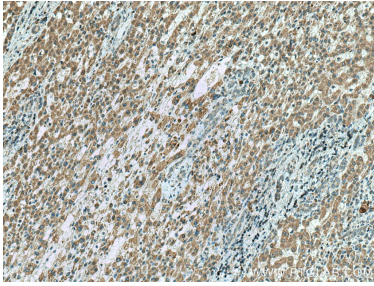
For technical support and original validation data for this product please contact:

T: 1 (888) 4PTGLAB (1-888-478-4522) (toll free in USA), or 1(312) 455-8498 (outside USA)

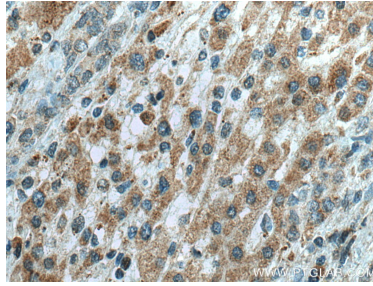
E: proteintech@ptglab.com  
W: ptglab.com

This product is exclusively available under Proteintech Group brand and is not available to purchase from any other manufacturer.

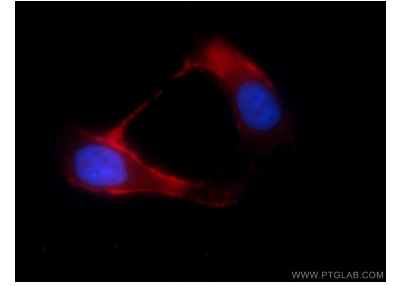
## Données de validation sélectionnées



Immunohistochemical analysis of paraffin-embedded human liver cancer tissue slide using 12813-1-AP (TRPM8 antibody) at dilution of 1:200 (under 10x lens). Heat mediated antigen retrieval with Tris-EDTA buffer (pH 9.0).



Immunohistochemical analysis of paraffin-embedded human liver cancer tissue slide using 12813-1-AP (TRPM8 antibody) at dilution of 1:200 (under 40x lens). Heat mediated antigen retrieval with Tris-EDTA buffer (pH 9.0).



Immunofluorescent analysis of SH-SY5Y cells using 12813-1-AP (TRPM8 antibody) at dilution of 1:25 and Rhodamine-Goat anti-Rabbit IgG.