

À des fins de recherche uniquement

Anticorps Polyclonal de lapin anti-SLC20A2



Numéro de catalogue: 12820-1-AP

5 Publications

Informations de base

Numéro de catalogue:
12820-1-AP

Taille:
150ul, Concentration: 600 µg/ml by Nanodrop and 200 µg/ml by Bradford method using BSA as the standard;

Hôte:
Lapin

Isotype:
IgG

Immunogen Catalog Number:
AG3469

Numéro d'acquisition GenBank:
BC028600

Identification du gène (NCBI):
6575

Nom complet:
solute carrier family 20 (phosphate transporter), member 2

MW calculé
652 aa, 70 kDa

MW observés:
68-70 kDa

Méthode de purification:
Purification par affinité contre l'antigène

Dilutions recommandées:
WB 1:500-1:1000
IP 0.5-4.0 ug for IP and 1:200-1:1000 for WB

Applications

Applications testées:
IP, WB, ELISA

Demandes citées:
WB

Spécificité de l'espèce:
Humain, souris

Espèces citées:
Humain, souris

Contrôles positifs:

WB : tissu cérébral de souris, cellules COLO 320, tissu rénal de souris

IP : cellules COLO 320,

Informations générales

Publications notables

Autrice	Pubmed ID	Journal	Application
Toshimi Michigami	35577326	Bone	WB
Nina Bon	29233890	J Biol Chem	WB
Katalin Éva Sikura	31017307	Br J Pharmacol	WB

Stockage

Stockage:

Stocker à -20°C. Stable pendant un an après l'expédition.

Tampon de stockage:

PBS avec azoture de sodium à 0,02 % et glycérol à 50 % pH 7,3

L'aliquotage n'est pas nécessaire pour le stockage à -20C

*** Les 20ul contiennent 0,1% de BSA.

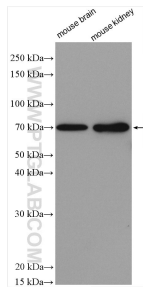
For technical support and original validation data for this product please contact:

T: 1 (888) 4PTGLAB (1-888-478-4522) (toll free in USA), or 1(312) 455-8498 (outside USA)

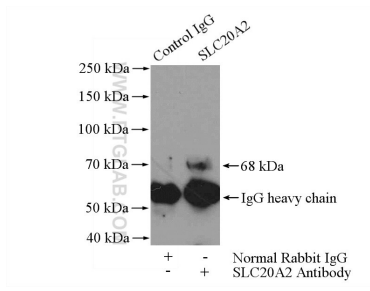
E: proteintech@ptglab.com
W: ptglab.com

This product is exclusively available under Proteintech Group brand and is not available to purchase from any other manufacturer.

Données de validation sélectionnées



Various lysates were subjected to SDS PAGE followed by western blot with 12820-1-AP (SLC20A2 antibody) at dilution of 1:600 incubated at room temperature for 1.5 hours.



IP Result of anti-SLC20A2 (IP:12820-1-AP, 4ug; Detection:12820-1-AP 1:400) with COLO 320 cells lysate 2400ug.