

À des fins de recherche uniquement

Anticorps Polyclonal de lapin anti-XK

Numéro de catalogue: 12830-1-AP



Informations de base

Numéro de catalogue: 12830-1-AP	Numéro d'acquisition GenBank: BC036019	Méthode de purification: Purification par affinité contre l'antigène
Taille: 150ul, Concentration: 300 µg/ml by Nanodrop and 207 µg/ml by Bradford method using BSA as the standard;	Identification du gène (NCBI): 7504	Dilutions recommandées: WB 1:500-1:1000 IHC 1:50-1:400
Hôte: Lapin	Nom complet: X-linked Kx blood group (McLeod syndrome)	
Isotype: IgG	MW calculé 444 aa, 51 kDa	
Immunogen Catalog Number: AG3550	MW observés: 45-51 kDa	

Applications

Applications testées: IHC, WB, ELISA	Contrôles positifs: WB : tissu pancréatique de souris, cellules MCF-7 IHC : tissu de cancer du pancréas humain,
Spécificité de l'espèce: Humain, rat, souris	
Remarque-IHC: il est suggéré de démasquer l'antigène avec un tampon de TE buffer pH 9.0; (*) À défaut, le démasquage de l'antigène peut être effectué avec un tampon citrate pH 6,0.	

Informations générales

XK, also named as XKR1 and XRG1, is responsible for the Kx blood group system. XK forms a functional complex with the Kell glycoprotein. It represents a crucial factor for the maintenance of normal muscle structure and function.

Stockage

Stockage:
Stocker à -20°C. Stable pendant un an après l'expédition.
Tampon de stockage:
PBS avec azoture de sodium à 0,02 % et glycérol à 50 % pH 7,3
L'aliquotage n'est pas nécessaire pour le stockage à -20C

*** Les 20ul contiennent 0,1% de BSA.

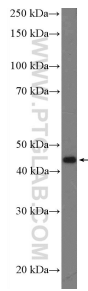
For technical support and original validation data for this product please contact:

T: 1 (888) 4PTGLAB (1-888-478-4522) (toll free
in USA), or 1(312) 455-8498 (outside USA)

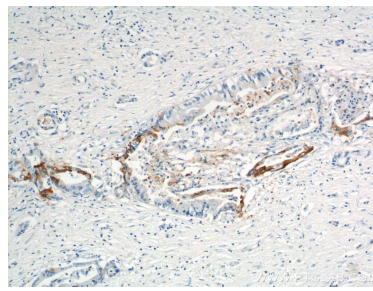
E: proteintech@ptglab.com
W: ptglab.com

This product is exclusively available under Proteintech Group brand and is not available to purchase from any other manufacturer.

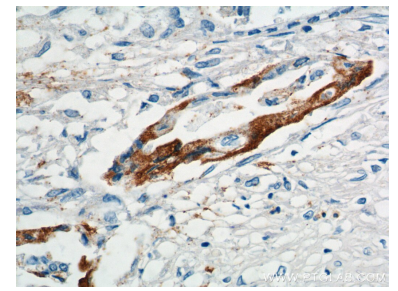
Données de validation sélectionnées



mouse pancreas tissue were subjected to SDS PAGE followed by western blot with 12830-1-AP (XK Antibody) at dilution of 1:600 incubated at room temperature for 1.5 hours.



Immunohistochemical analysis of paraffin-embedded human pancreas cancer tissue slide using 12830-1-AP (XK Antibody) at dilution of 1:200 (under 10x lens).



Immunohistochemical analysis of paraffin-embedded human pancreas cancer tissue slide using 12830-1-AP (XK Antibody) at dilution of 1:200 (under 40x lens).