

À des fins de recherche uniquement

Anticorps Polyclonal de lapin anti-GIPC2



Numéro de catalogue: 12832-1-AP

1 Publications

Informations de base

Numéro de catalogue:
12832-1-AP

Taille:
150ul, Concentration: 750 µg/ml by Nanodrop and 613 µg/ml by Bradford method using BSA as the standard;

Hôte:
Lapin

Isotype:
IgG

Immunogen Catalog Number:
AG3566

Numéro d'acquisition GenBank:
BC036075

Identification du gène (NCBI):
54810

Nom complet:
GIPC PDZ domain containing family, member 2

MW calculé:
315 aa, 34 kDa

MW observés:
34 kDa

Méthode de purification:
Purification par affinité contre l'antigène

Dilutions recommandées:
WB 1:1000-1:5000

Applications

Applications testées:
WB, ELISA

Demandes citées:
WB

Spécificité de l'espèce:
Humain, rat, souris

Espèces citées:
Humain

Contrôles positifs:

WB: cellules HEK-293, cellules MKN-45, cellules T-47D, tissu de côlon de souris

Informations générales

Publications notables

Autrice	Pubmed ID	Journal	Application
Jingyuan Zhao	37212125	Epigenomics	WB

Stockage

Stockage:

Stocker à -20°C. Stable pendant un an après l'expédition.

Tampon de stockage:

PBS avec azoture de sodium à 0,02 % et glycérol à 50 % pH 7,3

L'aliquotage n'est pas nécessaire pour le stockage à -20C

*** Les 20ul contiennent 0,1% de BSA.

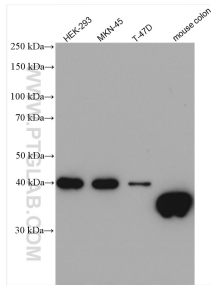
For technical support and original validation data for this product please contact:

T: 1 (888) 4PTGLAB (1-888-478-4522) (toll free in USA), or 1(312) 455-8498 (outside USA)

E: proteintech@ptglab.com
W: ptglab.com

This product is exclusively available under Proteintech Group brand and is not available to purchase from any other manufacturer.

Données de validation sélectionnées



Various lysates were subjected to SDS PAGE followed by western blot with 12832-1-AP (GIPC2 antibody) at dilution of 1:2500 incubated at room temperature for 1.5 hours.