

À des fins de recherche uniquement

Anticorps Polyclonal de lapin anti-Neuropeptide Y



Numéro de catalogue: 12833-1-AP

8 Publications

Informations de base

Numéro de catalogue:

12833-1-AP

Taille:

150ul, Concentration: 800 µg/ml by Nanodrop;

Hôte:

Lapin

Isotype:

IgG

Immunogen Catalog Number:

AG3568

Numéro d'acquisition GenBank:

BC029497

Identification du gène (NCBI):

4852

Nom complet:

neuropeptide Y

MW calculé

97 aa, 11 kDa

Méthode de purification:

Purification par affinité contre l'antigène

Dilutions recommandées:

IHC 1:50-1:500

IF 1:50-1:500

Applications

Applications testées:

IF, IHC, ELISA

Demandes citées:

IF, IHC, WB

Spécificité de l'espèce:

Humain, rat, souris

Espèces citées:

Humain, rat, souris

Contrôles positifs:

IHC : tissu cérébral humain, tissu cérébral de rat, tissu cérébral de souris, tissu de cancer du pancréas humain

IF : tissu cérébral de souris,

Remarque-IHC: il est suggéré de démasquer l'antigène avec un tampon de TE buffer pH 9,0; (*) À défaut, le démasquage de l'antigène peut être effectué avec un tampon citrate pH 6,0.

Informations générales

Neuropeptide Y (NPY) is one of the most abundant peptides in the mammalian central nervous system (CNS). NPY has been linked to several physiological and pathological functions, such as feeding behaviour, memory processing, pain, anxiety, cell proliferation and many other processes in the central and peripheral nervous systems. The neuropeptide functions through G protein-coupled receptors to inhibit adenylyl cyclase, activate mitogen-activated protein kinase (MAPK), regulate intracellular calcium levels, and activate potassium channels. In addition, NPY was suggested as a potential neuroprotective agent in Alzheimer's disease by counteracting the toxic effect of β -amyloid in an in vitro model.

Publications notables

Autrice	Pubmed ID	Journal	Application
Yuki Kajita	34803625	Front Behav Neurosci	IF
Libo Zhu	24685017	Acta Histochem	IHC
Yucheng Sun	33981574	J Orthop Translat	IHC

Stockage

Stockage:

Stocker à -20°C. Stable pendant un an après l'expédition.

Tampon de stockage:

PBS avec azoture de sodium à 0,02 % et glycérol à 50 % pH 7,3

L'aliquotage n'est pas nécessaire pour le stockage à -20C

*** Les 20ul contiennent 0,1% de BSA.

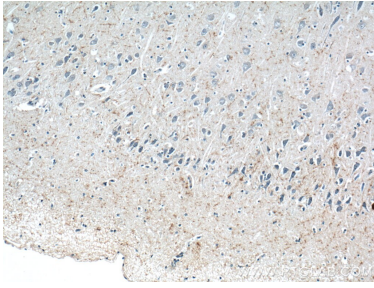
For technical support and original validation data for this product please contact:

T: 1 (888) 4PTGLAB (1-888-478-4522) (toll free in USA), or 1(312) 455-8498 (outside USA)

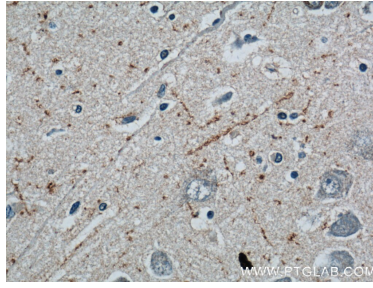
E: proteintech@ptglab.com
W: ptglab.com

This product is exclusively available under Proteintech Group brand and is not available to purchase from any other manufacturer.

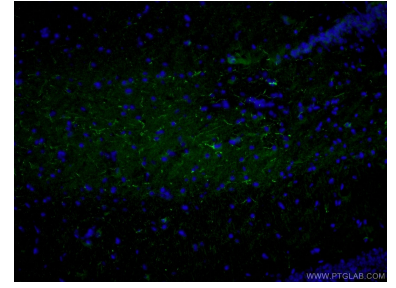
Données de validation sélectionnées



Immunohistochemical analysis of paraffin-embedded human brain tissue slide using 12833-1-AP (Neuropeptide Y antibody at dilution of 1:200) (under 10x lens).



Immunohistochemical analysis of paraffin-embedded human brain tissue slide using 12833-1-AP (Neuropeptide Y antibody at dilution of 1:200) (under 40x lens).



Immunofluorescent analysis of (4% PFA) fixed mouse brain tissue using 12833-1-AP (Neuropeptide Y antibody) at dilution of 1:50 and Alexa Fluor 488-conjugated AffiniPure Goat Anti-Rabbit IgG(H+L).