

À des fins de recherche uniquement

# Anticorps Polyclonal de lapin anti-GYG1



Numéro de catalogue: 12836-1-AP

1 Publications

## Informations de base

|  |   |   |
|--|---|---|
| Numéro de catalogue:<br>12836-1-AP                       | Numéro d'acquisition GenBank:<br>BC031096 | Méthode de purification:<br>Purification par affinité contre l'antigène |
| Taille:<br>150ul , Concentration: 400 µg/ml by Nanodrop; | Identification du gène (NCBI):<br>2992    | Dilutions recommandées:<br>WB 1:200-1:1000<br>IHC 1:200-1:800           |
| Hôte:<br>Lapin   | Nom complet:<br>glycogenin 1              |   |
| Isotype:<br>IgG  | MW calculé<br>350 aa, 39 kDa              |   |
| Immunogen Catalog Number:<br>AG3583                      | MW observés:<br>39 kDa                    |   |

## Applications

### Applications testées:

IHC, WB, ELISA

### Demandes citées:

WB

### Spécificité de l'espèce:

Humain, rat, souris

### Espèces citées:

rat

### Contrôles positifs:

WB : cellules MCF-7, cellules U-251, tissu testiculaire humain

IHC : tissu de cancer de la thyroïde humain, tissu de muscle squelettique de rat, tissu de muscle squelettique de souris

**Remarque-IHC: il est suggéré de démasquer l'antigène avec un tampon de TE buffer pH 9,0; (\*) À défaut, le démasquage de l'antigène peut être effectué avec un tampon citrate pH 6,0.**

## Informations générales

### Publications notables

| Auteur    | Pubmed ID | Journal         | Application |
|-----------|-----------|-----------------|-------------|
| Yujun Wan | 34973794  | Carbohydr Polym | WB          |

## Stockage

### Stockage:

Stocker à -20°C. Stable pendant un an après l'expédition.

### Tampon de stockage:

PBS avec azoture de sodium à 0,02 % et glycérol à 50 % pH 7,3

L'aliquotage n'est pas nécessaire pour le stockage à -20C

\*\*\* Les 20ul contiennent 0,1% de BSA.

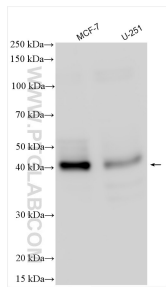
For technical support and original validation data for this product please contact:

T: 1 (888) 4PTGLAB (1-888-478-4522) (toll free in USA), or 1(312) 455-8498 (outside USA)

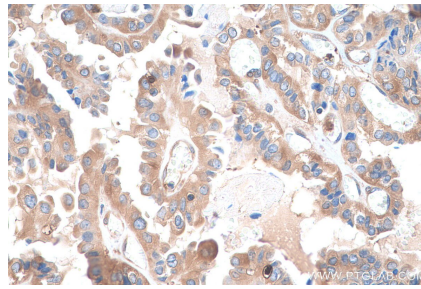
E: [proteintech@ptglab.com](mailto:proteintech@ptglab.com)  
W: [ptglab.com](http://ptglab.com)

This product is exclusively available under Proteintech Group brand and is not available to purchase from any other manufacturer.

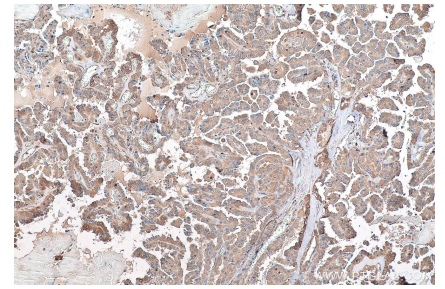
## Données de validation sélectionnées



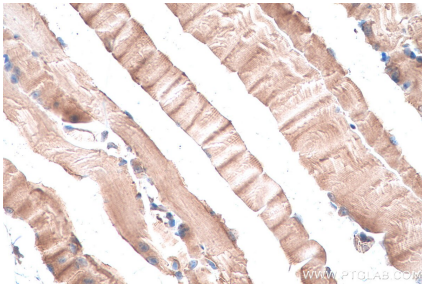
Various lysates were subjected to SDS PAGE followed by western blot with 12836-1-AP (GYG1 antibody) at dilution of 1:400 incubated at room temperature for 1.5 hours.



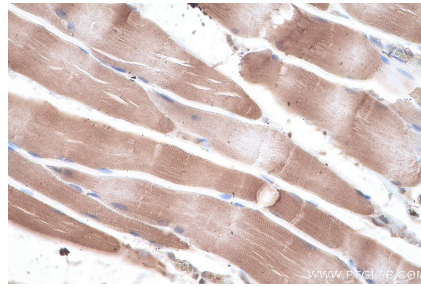
Immunohistochemical analysis of paraffin-embedded human thyroid cancer tissue slide using 12836-1-AP (GYG1 antibody) at dilution of 1:400 (under 40x lens). Heat mediated antigen retrieval with Tris-EDTA buffer (pH 9.0).



Immunohistochemical analysis of paraffin-embedded human thyroid cancer tissue slide using 12836-1-AP (GYG1 antibody) at dilution of 1:400 (under 10x lens). Heat mediated antigen retrieval with Tris-EDTA buffer (pH 9.0).



Immunohistochemical analysis of paraffin-embedded mouse skeletal muscle tissue slide using 12836-1-AP (GYG1 antibody) at dilution of 1:400 (under 40x lens). Heat mediated antigen retrieval with Tris-EDTA buffer (pH 9.0).



Immunohistochemical analysis of paraffin-embedded rat skeletal muscle tissue slide using 12836-1-AP (GYG1 antibody) at dilution of 1:400 (under 40x lens). Heat mediated antigen retrieval with Tris-EDTA buffer (pH 9.0).