

À des fins de recherche uniquement

Anticorps Polyclonal de lapin anti-HS1BP3



Numéro de catalogue: 12845-1-AP

Informations de base

Numéro de catalogue: 12845-1-AP	Numéro d'acquisition GenBank: BC027947	Méthode de purification: Purification par affinité contre l'antigène
Taille: 150ul, Concentration: 800 µg/ml by Nanodrop and 327 µg/ml by Bradford method using BSA as the standard;	Identification du gène (NCBI): 64342	Dilutions recommandées: WB 1:500-1:1000 IHC 1:20-1:200
Hôte: Lapin	Nom complet: HCLS1 binding protein 3	
Isotype: IgG	MW calculé: 392 aa, 43 kDa	
Immunogen Catalog Number: AG3880	MW observés: 55-58 kDa	

Applications

Applications testées:

IHC, WB, ELISA

Spécificité de l'espèce:

Humain, rat, souris

Remarque-IHC: il est suggéré de démasquer l'antigène avec un tampon de TE buffer pH 9,0; (*) À défaut, le démasquage de l'antigène peut être effectué avec un tampon citrate pH 6,0.

Contrôles positifs:

WB : cellules HT-1080, cellules HeLa, cellules Jurkat, cellules NIH/3T3

IHC : tissu de cancer du poumon humain,

Informations générales

Stockage

Stockage:

Stocker à -20°C. Stable pendant un an après l'expédition.

Tampon de stockage:

PBS avec azoture de sodium à 0,02 % et glycérol à 50 % pH 7,3

L'aliquotage n'est pas nécessaire pour le stockage à -20C

*** Les 20ul contiennent 0,1% de BSA.

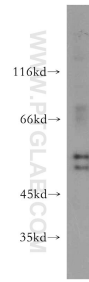
For technical support and original validation data for this product please contact:

T: 1 (888) 4PTGLAB (1-888-478-4522) (toll free in USA), or 1(312) 455-8498 (outside USA)

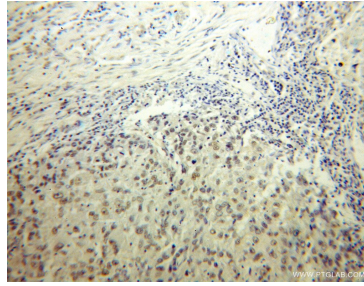
E: proteintech@ptglab.com
W: ptglab.com

This product is exclusively available under Proteintech Group brand and is not available to purchase from any other manufacturer.

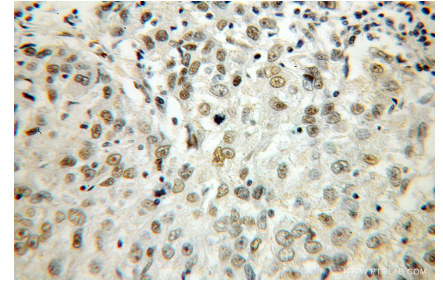
Données de validation sélectionnées



HT-1080 cells were subjected to SDS PAGE followed by western blot with 12845-1-AP (HS1BP3 antibody) at dilution of 1:100 incubated at room temperature for 1.5 hours.



Immunohistochemical analysis of paraffin-embedded human lung cancer using 12845-1-AP (HS1BP3 antibody) at dilution of 1:100 (under 10x lens).



Immunohistochemical analysis of paraffin-embedded human lung cancer using 12845-1-AP (HS1BP3 antibody) at dilution of 1:100 (under 40x lens).