

À des fins de recherche uniquement

# Anticorps Polyclonal de lapin anti-Galectin 2



Numéro de catalogue: 12849-2-AP

3 Publications

## Informations de base

Numéro de catalogue: 12849-2-AP	Numéro d'acquisition GenBank: BC029063	Méthode de purification: Purification par affinité contre l'antigène
Taille: 150ul, Concentration: 500 µg/ml by Nanodrop;	Identification du gène (NCBI): 3957	Dilutions recommandées: WB 1:1000-1:6000 IHC 1:20-1:200
Hôte: Lapin	Nom complet: lectin, galactoside-binding, soluble, 2	
Isotype: IgG	MW calculé: 132 aa, 15 kDa	
Immunogen Catalog Number: AG3979	MW observés: 15 kDa	

## Applications

Applications testées: IHC, WB, ELISA	Contrôles positifs:
Demandes citées: IHC, WB	WB : tissu d'intestin grêle de souris, tissu d'intestin grêle de rat
Spécificité de l'espèce: Humain, rat, souris	IHC : tissu de cancer du côlon humain,
Espèces citées: Humain	

**Remarque-IHC: il est suggéré de démasquer l'antigène avec un tampon de TE buffer pH 9,0; (\*) À défaut, le démasquage de l'antigène peut être effectué avec un tampon citrate pH 6,0.**

## Informations générales

### Publications notables

Autrice	Pubmed ID	Journal	Application
Maria Claudia Vladoiu	26543238	Oncotarget	WB
Jung Ji-Han JH	22015694	J Gastroenterol	WB,IHC
Andrée-Anne Grosset	26933916	Oncotarget	IHC

## Stockage

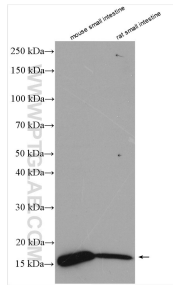
Stockage:  
Stocker à -20°C. Stable pendant un an après l'expédition.  
Tampon de stockage:  
PBS avec azoture de sodium à 0,02 % et glycérol à 50 % pH 7,3  
L'aliquoteage n'est pas nécessaire pour le stockage à -20C

\*\*\* Les 20ul contiennent 0,1% de BSA.

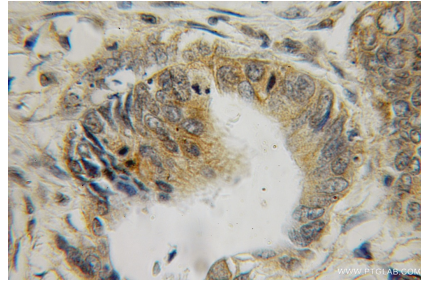
For technical support and original validation data for this product please contact:  
T: 1 (888) 4PTGLAB (1-888-478-4522) (toll free in USA), or 1(312) 455-8498 (outside USA)  
E: proteintech@ptglab.com  
W: ptglab.com

This product is exclusively available under Proteintech Group brand and is not available to purchase from any other manufacturer.

## Données de validation sélectionnées



Various lysates were subjected to SDS PAGE followed by western blot with 12849-2-AP (Galectin 2 antibody) at dilution of 1:3000 incubated at room temperature for 1.5 hours.



Immunohistochemical analysis of paraffin-embedded human colon cancer using 12849-2-AP (Galectin 2 antibody) at dilution of 1:100 (under 10x lens).