

À des fins de recherche uniquement

Anticorps Polyclonal de lapin anti-CD42b



Numéro de catalogue: 12860-1-AP

22 Publications

Informations de base

Numéro de catalogue: 12860-1-AP	Numéro d'acquisition GenBank: BC027955	Méthode de purification: Purification par affinité contre l'antigène
Taille: 150ul , Concentration: 330 µg/ml by Nanodrop and 333 µg/ml by Bradford method using BSA as the standard;	Identification du gène (NCBI): 2811	Dilutions recommandées: WB 1:1000-1:8000 IHC 1:50-1:500
Hôte: Lapin	Nom complet: glycoprotein Ib (platelet), alpha polypeptide	
Isotype: IgG	MW calculé 626 aa, 69 kDa	
Immunogen Catalog Number: AG3893	MW observés: 145 kDa	

Applications

Applications testées: IHC, WB, ELISA	Contrôles positifs: WB : plaquettes de sang périphérique humain, leucocytes de sang périphérique de porc, sang humain, Sanguin humain
Demandes citées: IF, IHC, WB	IHC : tissu splénique humain, tissu splénique de souris
Spécificité de l'espèce: Humain, porc, souris	
Espèces citées: Humain, porc, rat, souris	
Remarque-IHC: il est suggéré de démasquer l'antigène avec un tampon de TE buffer pH 9,0; (*) A défaut, 'le démasquage de l'antigène peut être 'effectué avec un tampon citrate pH 6,0.	

Informations générales

GP1BA, also named as CD42b, is a 145-kDa surface membrane protein of platelets, participates in the formation of platelet plugs by binding to the A1 domain of vWF, which is already bound to the subendothelium. It has a heterodimer form which composed of GP1BA and GP1BB.

Publications notables

Autrice	Pubmed ID	Journal	Application
Folnetti A Alvarez	36114323	Breast Cancer Res Treat	WB
A Blaschitz	26388607	Placenta	IHC
Hai-Jian Sun	28868583	Immunol Res	IHC

Stockage

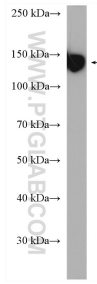
Stockage:
Stocker à -20°C. Stable pendant un an après l'expédition.
Tampon de stockage:
PBS avec azoture de sodium à 0,02 % et glycérol à 50 % pH 7,3
L'aliquoteage n'est pas nécessaire pour le stockage à -20C

*** Les 20ul contiennent 0,1% de BSA.

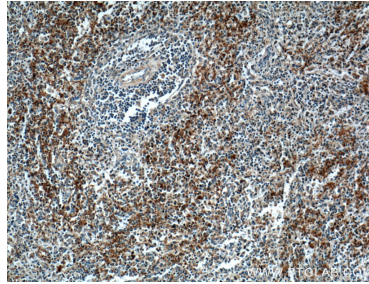
For technical support and original validation data for this product please contact:
T: 1 (888) 4PTGLAB (1-888-478-4522) (toll free in USA), or 1(312) 455-8498 (outside USA)
E: proteintech@ptglab.com
W: ptglab.com

This product is exclusively available under Proteintech Group brand and is not available to purchase from any other manufacturer.

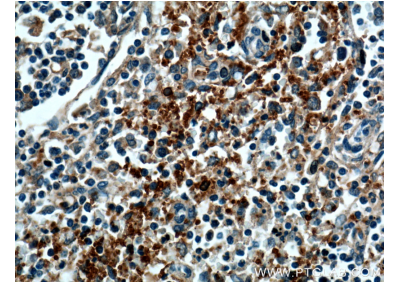
Données de validation sélectionnées



Human peripheral blood platelets were subjected to SDS PAGE followed by western blot with 12860-1-AP (CD42b antibody) at dilution of 1:4000 incubated at room temperature for 1.5 hours.



Immunohistochemical analysis of paraffin-embedded human spleen tissue slide using 12860-1-AP (CD42b antibody at dilution of 1:200 (under 10x lens).



Immunohistochemical analysis of paraffin-embedded human spleen tissue slide using 12860-1-AP (CD42b antibody at dilution of 1:200 (under 40x lens).