

À des fins de recherche uniquement

Anticorps Polyclonal de lapin anti- PHC2



Numéro de catalogue: 12867-1-AP

Informations de base

Numéro de catalogue:
12867-1-AP

Taille:
150ul, Concentration: 300 µg/ml by
Nanodrop and 180 µg/ml by Bradford
method using BSA as the standard;

Hôte:
Lapin

Isotype:
IgG

Immunogen Catalog Number:
AG3507

Numéro d'acquisition GenBank:
BC028396

Identification du gène (NCBI):
1912

Nom complet:
polyhomeotic homolog 2 (Drosophila)

MW calculé
858 aa, 91 kDa

MW observés:
40 kDa

Méthode de purification:
Purification par affinité contre
l'antigène

Dilutions recommandées:
WB 1:500-1:1000
IP 0.5-4.0 ug for IP and 1:500-1:1000
for WB
IF 1:50-1:500

Applications

Applications testées:
IF, IP, WB, ELISA

Spécificité de l'espèce:
Humain, rat, souris

Contrôles positifs:

WB : cellules A375, cellules A549

IP : cellules HL-60,

IF : cellules A375,

Informations générales

Stockage

Stockage:

Stocker à -20°C. Stable pendant un an après l'expédition.

Tampon de stockage:

PBS avec azoture de sodium à 0,02 % et glycérol à 50 % pH 7,3

L'aliquotage n'est pas nécessaire pour le stockage à -20C

***** Les 20ul contiennent 0,1% de BSA.**

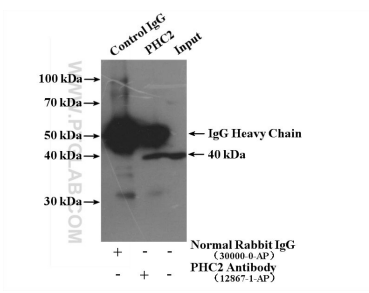
For technical support and original validation data for this product please contact:

T: 1 (888) 4PTGLAB (1-888-478-4522) (toll free
in USA), or 1(312) 455-8498 (outside USA)

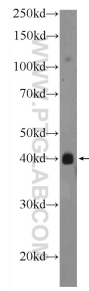
E: proteintech@ptglab.com
W: ptglab.com

This product is exclusively available under Proteintech Group brand and is not available to purchase from any other manufacturer.

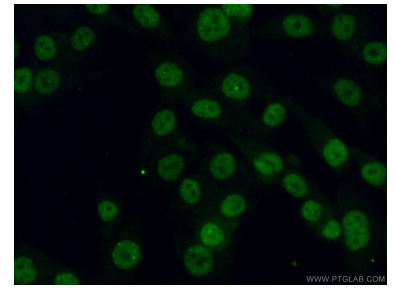
Données de validation sélectionnées



IP result of anti-PHC2 (IP:12867-1-AP, 4ug;
Detection:12867-1-AP 1:500) with HL-60 cells
lysate 4000 ug.



A375 cells were subjected to SDS PAGE followed by
western blot with 12867-1-AP (PHC2 Antibody) at
dilution of 1:600 incubated at room temperature for
1.5 hours.



Immunofluorescent analysis of (4% PFA) fixed
A375 cells using 12867-1-AP (PHC2 antibody) at
dilution of 1:50 and Alexa Fluor 488-conjugated
AffiniPure Goat Anti-Rabbit IgG(H+L).