

À des fins de recherche uniquement

Anticorps Polyclonal de lapin anti-UGCG



Numéro de catalogue: 12869-1-AP

Phare

7 Publications

Informations de base

Numéro de catalogue:
12869-1-AP

Taille:
150ul, Concentration: 500 µg/ml by
Nanodrop;

Hôte:
Lapin

Isotype:
IgG

Immunogen Catalog Number:
AG3530

Numéro d'acquisition GenBank:
BC038711

Identification du gène (NCBI):
7357

Nom complet:
UDP-glucose ceramide
glucosyltransferase

MW calculé
394 aa, 45 kDa

MW observés:
50-55 kDa

Méthode de purification:
Purification par affinité contre
l'antigène

Dilutions recommandées:
WB 1:500-1:2000
IP 0.5-4.0 µg for IP and 1:500-1:1000
for WB
IHC 1:50-1:500

Applications

Applications testées:
IHC, IP, WB, ELISA

Demandes citées:
IF, IHC, WB

Spécificité de l'espèce:
Humain, rat, souris

Espèces citées:
Humain, souris

Contrôles positifs:

WB : cellules A375, cellules C6, cellules U-251, tissu
cérébral de souris

IP : cellules A375,

IHC : tissu de cancer du poumon humain, tissu de
cancer du sein humain, tissu de lymphome humain

**Remarque-IHC: il est suggéré de démasquer
l'antigène avec un tampon de TE buffer pH
9,0; (*) À défaut, le démasquage de
l'antigène peut être effectué avec un
tampon citrate pH 6,0.**

Informations générales

UGCG, also named as GCS and GLCT-1, belongs to the glycosyltransferase 2 family. It catalyzes the first glycosylation step in glycosphingolipid biosynthesis, the transfer of glucose to ceramide. UGCG may also serve as a "flippase". It is up-regulated at the transcriptional level during keratinocyte differentiation. UGCG is a membrane protein. The calculated MW is 45 kDa. In SDS-PAGE, it is about 50-55 kDa.

Publications notables

Autrice	Pubmed ID	Journal	Application
Yu Han	31551763	Front Pharmacol	WB
Shipeng Ning	33080569	Aging (Albany NY)	WB,IHC
Alexandre Henriques	26483191	Hum Mol Genet	WB,IHC

Stockage

Stockage:

Stocker à -20°C. Stable pendant un an après l'expédition.

Tampon de stockage:

PBS avec azoture de sodium à 0,02 % et glycérol à 50 % pH 7,3

L'aliquotage n'est pas nécessaire pour le stockage à -20C

*** Les 20ul contiennent 0,1% de BSA.

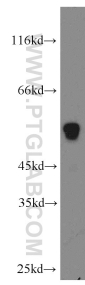
For technical support and original validation data for this product please contact:

T: 1 (888) 4PTGLAB (1-888-478-4522) (toll free
in USA), or 1(312) 455-8498 (outside USA)

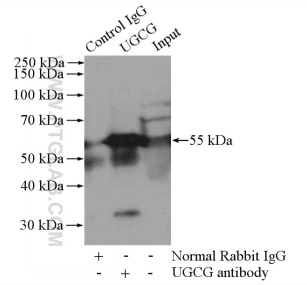
E: proteintech@ptglab.com
W: ptglab.com

This product is exclusively available under Proteintech Group brand and is not available to purchase from any other manufacturer.

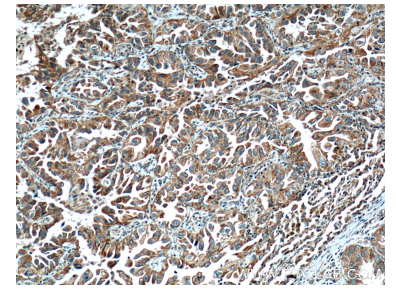
Données de validation sélectionnées



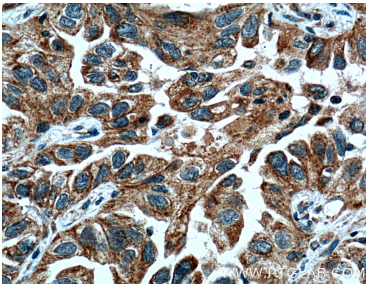
A375 cells were subjected to SDS PAGE followed by western blot with 12869-1-AP (UGCG antibody) at dilution of 1:1000 incubated at room temperature for 1.5 hours.



IP Result of anti-UGCG (IP:12869-1-AP, 4ug; Detection:12869-1-AP 1:500) with A375 cells lysate 3200ug.



Immunohistochemical analysis of paraffin-embedded human lung cancer tissue slide using 12869-1-AP (UGCG Antibody) at dilution of 1:200 (under 10x lens). Heat mediated antigen retrieval with Tris-EDTA buffer (pH 9.0).



Immunohistochemical analysis of paraffin-embedded human lung cancer tissue slide using 12869-1-AP (UGCG Antibody) at dilution of 1:200 (under 40x lens). Heat mediated antigen retrieval with Tris-EDTA buffer (pH 9.0).