

À des fins de recherche uniquement

Anticorps Polyclonal de lapin anti-ALG1



Numéro de catalogue: 12872-1-AP

Phare

2 Publications

Informations de base

Numéro de catalogue:
12872-1-AP

Taille:
150µl, Concentration: 350 µg/ml by Nanodrop and 327 µg/ml by Bradford method using BSA as the standard;

Hôte:
Lapin

Isotype:
IgG

Immunogen Catalog Number:
AG3540

Numéro d'acquisition GenBank:
BC031095

Identification du gène (NCBI):
56052

Nom complet:
asparagine-linked glycosylation 1, beta-1,4-mannosyltransferase homolog (S. cerevisiae)

MW calculé
464 aa, 53 kDa

MW observés:
47-53 kDa

Méthode de purification:
Purification par affinité contre l'antigène

Dilutions recommandées:
WB 1:500-1:2000
IP 0.5-4.0 ug for IP and 1:250-1:1000 for WB
IHC 1:50-1:500
IF 1:20-1:200

Applications

Applications testées:
IF, IHC, IP, WB, ELISA

Demandes citées:
WB

Spécificité de l'espèce:
Humain, rat, souris

Espèces citées:
Humain

Remarque-IHC: il est suggéré de démasquer l'antigène avec un tampon de TE buffer pH 9,0; (*) A défaut, le démasquage de l'antigène peut être effectué avec un tampon citrate pH 6,0.

Contrôles positifs:

WB : cellules HeLa,

IP : cellules HeLa,

IHC : tissu de gliome humain,

IF : cellules HeLa,

Informations générales

Publications notables

Autrice	Pubmed ID	Journal	Application
Isono Takahiro T	21526146	PLoS One	WB
Nan Li	37493257	J Agric Food Chem	WB

Stockage

Stockage:

Stocker à -20°C. Stable pendant un an après l'expédition.

Tampon de stockage:

PBS avec azoture de sodium à 0,02 % et glycérol à 50 % pH 7,3

L'aliquotage n'est pas nécessaire pour le stockage à -20C

*** Les 20ul contiennent 0,1% de BSA.

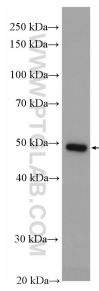
For technical support and original validation data for this product please contact:

T: 1 (888) 4PTGLAB (1-888-478-4522) (toll free in USA), or 1(312) 455-8498 (outside USA)

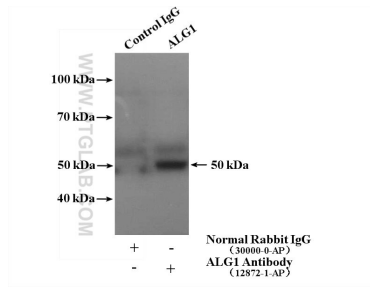
E: proteintech@ptglab.com
W: ptglab.com

This product is exclusively available under Proteintech Group brand and is not available to purchase from any other manufacturer.

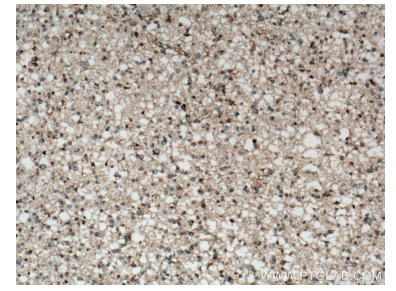
Données de validation sélectionnées



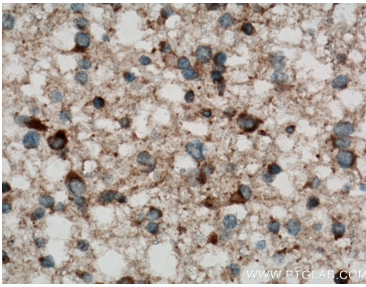
HeLa cells were subjected to SDS PAGE followed by western blot with 12872-1-AP (ALG1 antibody) at dilution of 1:2000 incubated at room temperature for 1.5 hours.



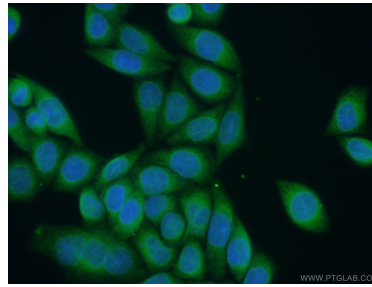
IP result of anti-ALG1 (IP:12872-1-AP, 4ug; Detection:12872-1-AP 1:500) with HeLa cells lysate 3080 ug.



Immunohistochemical analysis of paraffin-embedded human gliomas tissue slide using 12872-1-AP (ALG1 antibody) at dilution of 1:200 (under 10x lens. Heat mediated antigen retrieval with Tris-EDTA buffer (pH 9.0).



Immunohistochemical analysis of paraffin-embedded human gliomas tissue slide using 12872-1-AP (ALG1 antibody) at dilution of 1:200 (under 40x lens. Heat mediated antigen retrieval with Tris-EDTA buffer (pH 9.0).



Immunofluorescent analysis of (10% Formaldehyde) fixed HeLa cells using 12872-1-AP (ALG1 antibody) at dilution of 1:50 and Alexa Fluor 488-conjugated AffiniPure Goat Anti-Rabbit IgG(H+L).