

À des fins de recherche uniquement

Anticorps Polyclonal de lapin anti-RPP38



Numéro de catalogue: 12874-1-AP

1 Publications

Informations de base

Numéro de catalogue:
12874-1-AP

Taille:
150ul, Concentration: 800 µg/ml by Nanodrop and 613 µg/ml by Bradford method using BSA as the standard;

Hôte:
Lapin

Isotype:
IgG

Immunogen Catalog Number:
AG3552

Numéro d'acquisition GenBank:
BC029494

Identification du gène (NCBI):
10557

Nom complet:
ribonuclease P/MRP 38kDa subunit

MW calculé
38 kDa

MW observés:
38 kDa

Méthode de purification:
Purification par affinité contre l'antigène

Dilutions recommandées:
WB 1:500-1:1000

Applications

Applications testées:
WB, ELISA

Demandes citées:
WB

Spécificité de l'espèce:
Humain, rat, souris

Espèces citées:
rat

Contrôles positifs:

WB : tissu rénal de rat, cellules HeLa, tissu hépatique de rat, tissu hépatique de souris, tissu rénal humain

Informations générales

Publications notables

Autrice	Pubmed ID	Journal	Application
Xiaosheng Li	35946040	Drug Des Devel Ther	WB

Stockage

Stockage:

Stocker à -20°C. Stable pendant un an après l'expédition.

Tampon de stockage:

PBS avec azoture de sodium à 0,02 % et glycérol à 50 % pH 7,3

L'aliquotage n'est pas nécessaire pour le stockage à -20C

*** Les 20ul contiennent 0,1% de BSA.

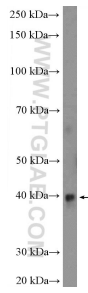
For technical support and original validation data for this product please contact:

T: 1 (888) 4PTGLAB (1-888-478-4522) (toll free in USA), or 1(312) 455-8498 (outside USA)

E: proteintech@ptglab.com
W: ptglab.com

This product is exclusively available under Proteintech Group brand and is not available to purchase from any other manufacturer.

Données de validation sélectionnées



rat kidney tissue were subjected to SDS PAGE followed by western blot with 12874-1-AP (RPP38 Antibody) at dilution of 1:600 incubated at room temperature for 1.5 hours.