

À des fins de recherche uniquement

Anticorps Polyclonal de lapin anti-PPEF1



Numéro de catalogue: 12875-1-AP **Phare**

Informations de base

Numéro de catalogue: 12875-1-AP	Numéro d'acquisition GenBank: BC036026	Méthode de purification: Purification par affinité contre l'antigène
Taille: 150ul, Concentration: 300 µg/ml by Nanodrop and 267 µg/ml by Bradford method using BSA as the standard;	Identification du gène (NCBI): 5475	Dilutions recommandées: WB 1:500-1:3000 IHC 1:250-1:1000
Hôte: Lapin	Nom complet: protein phosphatase, EF-hand calcium binding domain 1	
Isotype: IgG	MW calculé: 653 aa, 76 kDa	
Immunogen Catalog Number: AG3553	MW observés: 69-76 kDa	

Applications

Applications testées:

IHC, WB, ELISA

Spécificité de l'espèce:

Humain, souris

Remarque-IHC: il est suggéré de démasquer l'antigène avec un tampon de TE buffer pH 9,0; (*) À défaut, le démasquage de l'antigène peut être effectué avec un tampon citrate pH 6,0.

Contrôles positifs:

WB : cellules A549, cellules HEK-293, cellules HeLa, cellules PC-3

IHC : tissu testiculaire de souris,

Informations générales

Stockage

Stockage:

Stocker à -20°C. Stable pendant un an après l'expédition.

Tampon de stockage:

PBS avec azoture de sodium à 0,02 % et glycérol à 50 % pH 7,3

L'aliquotage n'est pas nécessaire pour le stockage à -20C

***** Les 20ul contiennent 0,1% de BSA.**

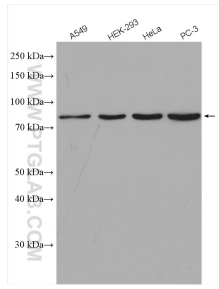
For technical support and original validation data for this product please contact:

T: 1 (888) 4PTGLAB (1-888-478-4522) (toll free in USA), or 1(312) 455-8498 (outside USA)

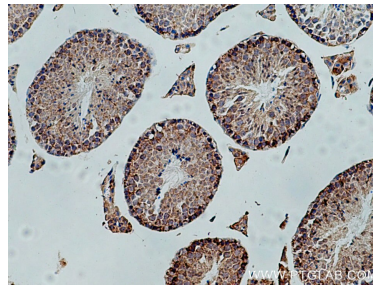
E: proteintech@ptglab.com
W: ptglab.com

This product is exclusively available under Proteintech Group brand and is not available to purchase from any other manufacturer.

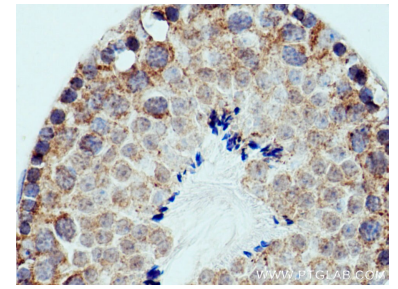
Données de validation sélectionnées



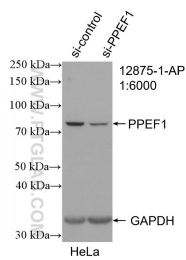
Various lysates were subjected to SDS PAGE followed by western blot with 12875-1-AP (PPEF1 antibody) at dilution of 1:1500 incubated at room temperature for 1.5 hours.



Immunohistochemical analysis of paraffin-embedded mouse testis tissue slide using 12875-1-AP (PPEF1 antibody) at dilution of 1:500 (under 10x lens). Heat mediated antigen retrieval with Tris-EDTA buffer (pH 9.0).



Immunohistochemical analysis of paraffin-embedded mouse testis tissue slide using 12875-1-AP (PPEF1 antibody) at dilution of 1:500 (under 40x lens). Heat mediated antigen retrieval with Tris-EDTA buffer (pH 9.0).



WB result of PPEF1 antibody (12875-1-AP; 1:6000; incubated at room temperature for 1.5 hours) with sh-Control and sh-PPEF1 transfected HeLa cells.