

À des fins de recherche uniquement

Anticorps Polyclonal de lapin anti-LILRB5



Numéro de catalogue: 12881-1-AP

Informations de base

Numéro de catalogue:
12881-1-AP

Taille:
150ul, Concentration: 1000 µg/ml by
Nanodrop and 433 µg/ml by Bradford
method using BSA as the standard;

Hôte:
Lapin

Isotype:
IgG

Immunogen Catalog Number:
AG3886

Numéro d'acquisition GenBank:
BC025704

Identification du gène (NCBI):
10990

Nom complet:
leukocyte immunoglobulin-like
receptor, subfamily B (with TM and
ITIM domains), member 5

MW calculé
590 aa, 64 kDa

MW observés:
64 kDa

Méthode de purification:
Purification par affinité contre
l'antigène

Dilutions recommandées:
WB 1:500-1:1000

Applications

Applications testées:
WB, ELISA

Spécificité de l'espèce:
Humain

Contrôles positifs:

WB: cellules COLO 320, cellules Jurkat

Informations générales

Stockage

Stockage:

Stocker à -20°C. Stable pendant un an après l'expédition.

Tampon de stockage:

PBS avec azoture de sodium à 0,02 % et glycérol à 50 % pH 7,3

L'aliquotage n'est pas nécessaire pour le stockage à -20C

*** Les 20ul contiennent 0,1% de BSA.

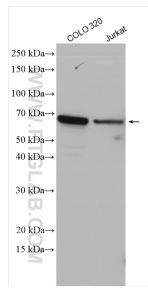
For technical support and original validation data for this product please contact:

T: 1 (888) 4PTGLAB (1-888-478-4522) (toll free
in USA), or 1(312) 455-8498 (outside USA)

E: proteintech@ptglab.com
W: ptglab.com

This product is exclusively available under Proteintech Group brand and is not available to purchase from any other manufacturer.

Données de validation sélectionnées



Various lysates were subjected to SDS PAGE followed by western blot with 12881-1-AP (LILRB5 antibody) at dilution of 1:800 incubated at room temperature for 1.5 hours.